



మధ్యస్థం  
విద్యార్థి

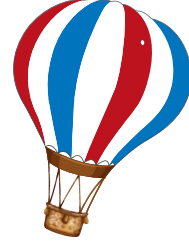
# 1 సంతోషంగా ఉండు!

లూకా 19:28-44

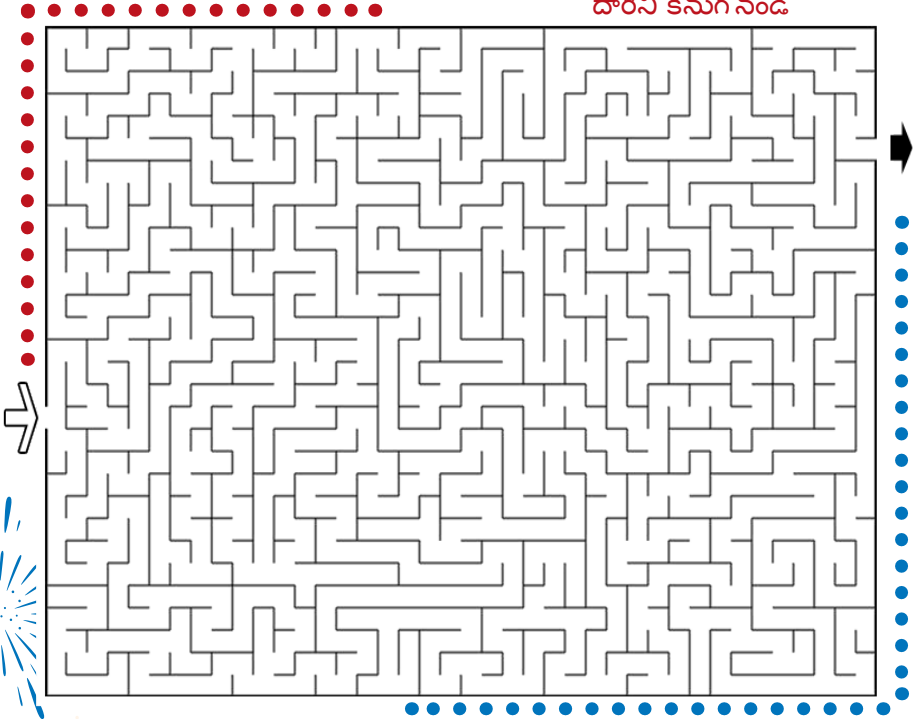
## కంఠత వాక్యం

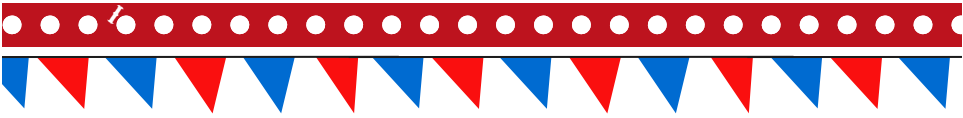
సామెత 15:13

"ఆనందంగా ఉండే హృదయం  
వదనాన్ని వికసించేలా చేస్తుంది.  
మనోవేదన ఆత్మను కృంగదీస్తుంది."



దారిని కనుగొనండి

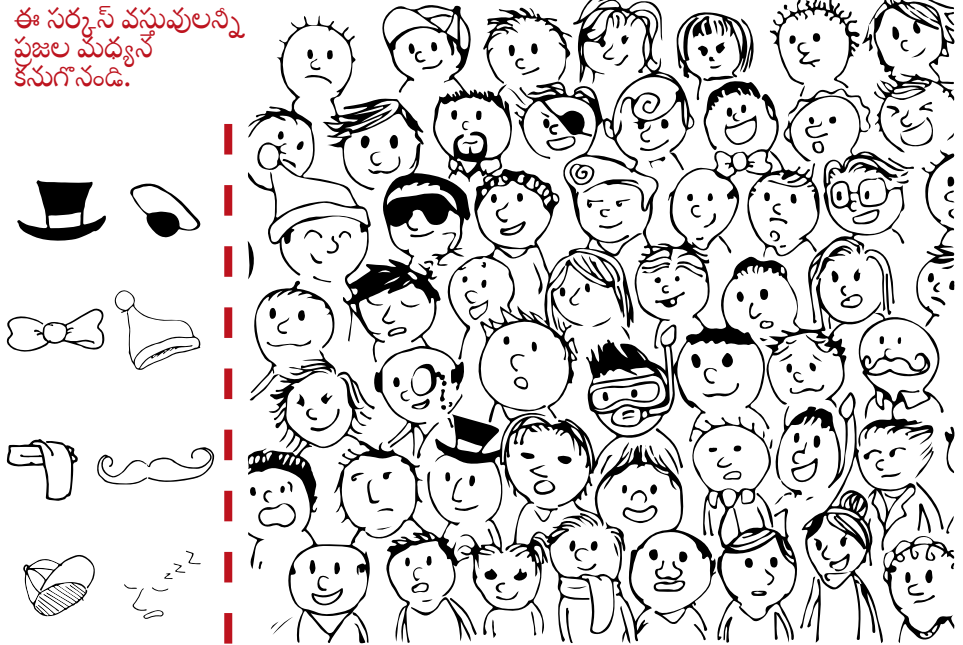




ద	ల	స	త్రి	ద	క	స	స్లి	క	వ	చ	ర	బి	త	బి
క	బి	త	త్రి	ల	ర	క	త్రి	ల	బి	స	త్రి	ద	క	గ
త్రి	క	క	బు	బా	స్లి	ర	ర	క	క	ల	త్రి	ర	క	క
ద	బా	త	బి	త్రి	క	త్రి	ల	బి	బు	ల	త్రి	బు	వ	
త్రి	బు	స	త్రి	బ	క	ర	రి	ల	క	క	ర	బా		
బి	ల	క	ద	క	బు	క	స	క	త్రి	స	ల	ల		
త	త్రి	న	త్రి	క	బి	స	త్రి	బి	త	క	చ	క	త్రి	త్రి
త్రి	బా	బు	క	బు	ద	ర	క	బా	బి	క	ల	స	స్లి	త్రి
బి	త	స	స్లి	ర	త్రి	బి	బు	క	త	ల	క	స్లి	ర	క
ద	ర	బి	త్రి	ర	స	త్రి	క	త్రి	ల	బు	ర	త	ల	స
స్లి	బు	క	త్రి	ల	స	వ	త్రి	బా	ర	క	ద	స	త్రి	క
బి	త	క	స	త్రి	ల	బి	ద	క	క	బా	ర	త్రి	క	బు

సంతోష  
 పురేసా  
 తలహాతాచి పాసే  
 ప్రవేశ  
 గాఢవ  
 తులానా కరా  
 సామగ్రి  
 సుతి  
 వేశ్యాసం  
 తత్తా సంపత్తి  
 చమత్కారో  
 ఉపచార  
 సాక్షిదార

ఈ సర్కస్ వస్తువులన్నీ ప్రజల మధ్యన కనుగొనండి.

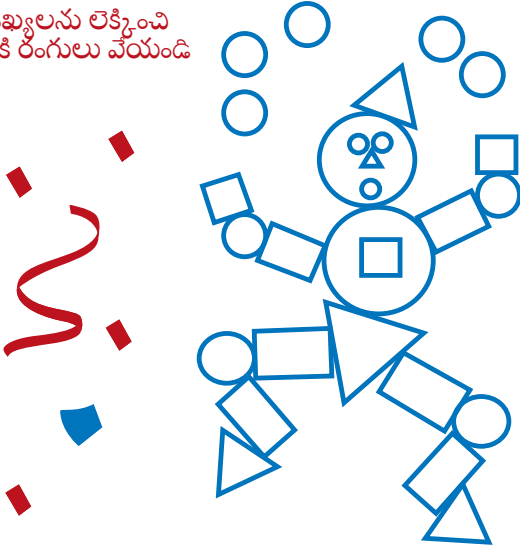


# 2

## కేవలం దీనిని చేయండి!

లూకా 22:34, 54-62

సంఖ్యలను లెక్కించి  
వాటికి రంగులు వేయండి



\_\_\_\_\_



\_\_\_\_\_



\_\_\_\_\_



పునరావృతం కానటువంటి ఒక సంఖ్య  
ఉంది. అది ఏది?

మాడుసార్లు పునరావృతమైన ఒక

సంఖ్య ఉంది, అది ఏది?

ఎక్కువ సార్లు పునరావృతమైన ఒక

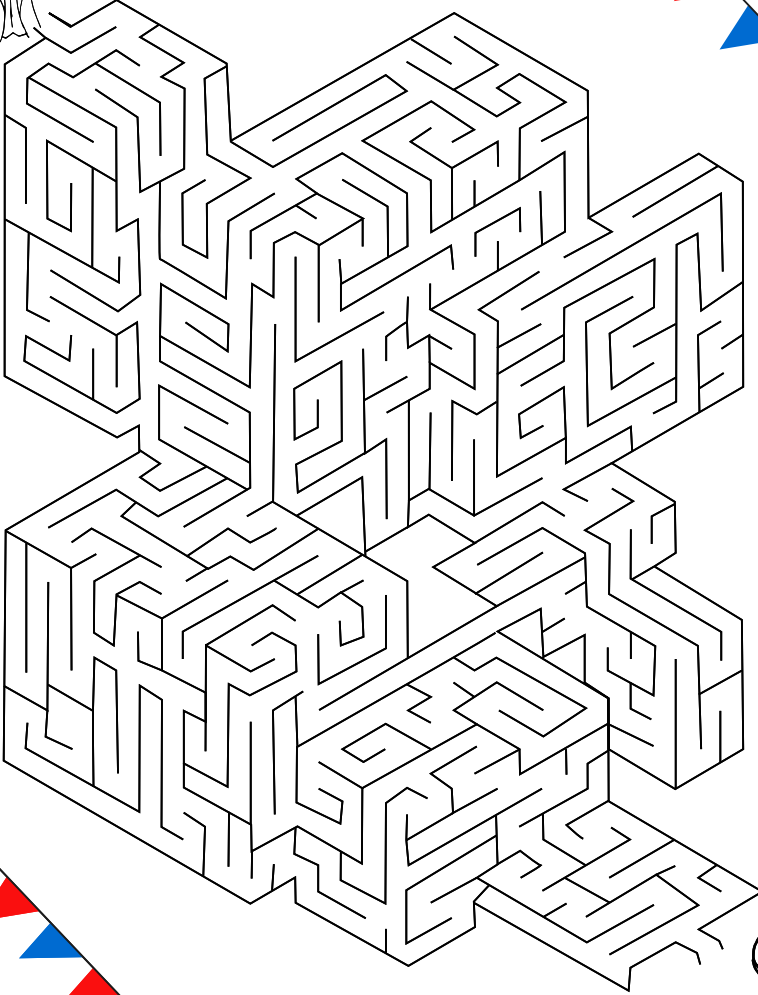
సంఖ్య ఉంది, అది ఏది?

3	12	2	4	9	5	1	7
12	5	8	6	7	3	13	9
8	1	3	10	4	2	12	6
6	3	2	5	2	1	2	4
4	11	8	2	6	12	3	5
9	2	7	3	5	4	6	8
7	4	9	7	1	5	2	10
10	5	4	11	3	6	9	2

## కంఠత వాక్యం

సామెత 30:5  
"దేవుని మాటలన్ని పవిత్రమైనవే.  
ఆయన్ని ఆశ్రయించే వారేకీ  
ఆయన డాలు."

దారిని కనుగొనండి



# 3 మీరు మీలాగ ఉండండి!

లూకా 23:1-4, 13-16

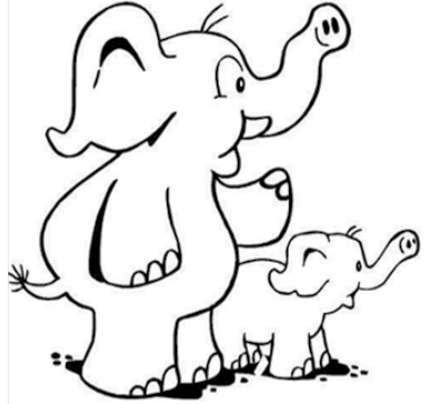
## కంఠత వాక్యం

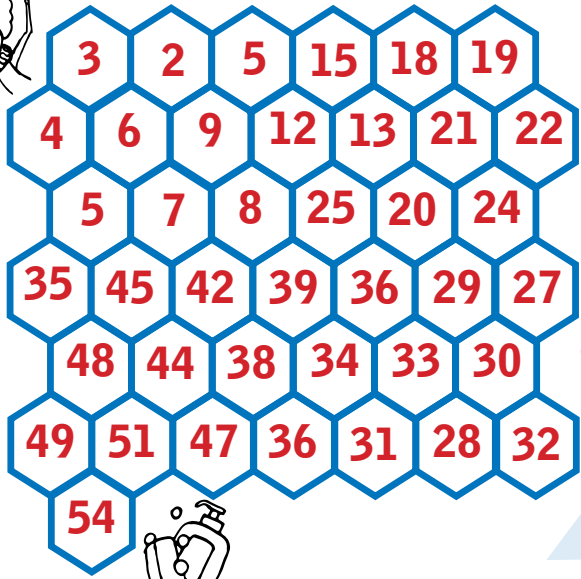
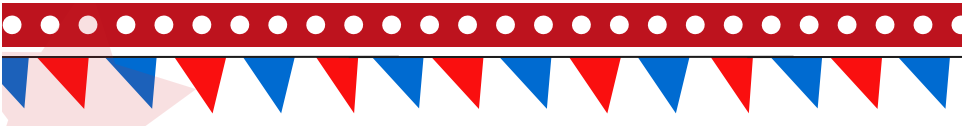
యెషయా 43:4

"నువ్వు నాకు ప్రియుడివి, ప్రశస్తమైనవాడివి.  
నేను నిన్ను ప్రేమిస్తున్నాను.  
కాబట్టి నీకు ప్రతిగా జాతులను, నీ ప్రాణానికి  
బదులుగా జనాలను అప్పగిస్తున్నాను."



8 తేడాలను కనుగొని, వాటిని సర్కిల్లలో గుర్తించండి, ఆపై చిత్రాలకు రంగు వేయండి



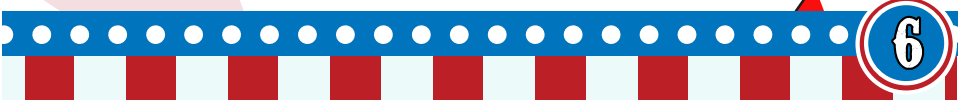


సంఖ్యలను  
అనుసరిస్తూ జోకరు  
(క్రాస్) తన ముఖాన్ని  
కడుగుకోవడానికి  
సహాయము చేయండి.  
3 నుండి 54 వరకు.



దే	చి	జు	నిం	దిం	చు	దే	చి
వు	ని	ర్	నొ	త	గు	డు	రు
డు	ప్పు	జు	ప్పి	సు	శో	ధ	న
య	క్కో	వ	ము	అ	డం	రా	ప్పు
డం	థా	రం	వ్వ	వ	హా	రం	నొ
రా	జు	ర్	క్కో	శో	ద్దం	అ	ప
ద్దం	త	దా	త	డు	యం	బ	ద
ఆ	ప	ద	డం	భ	త	ద్దం	ప్పి

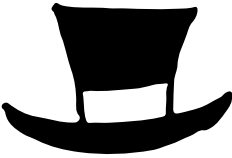
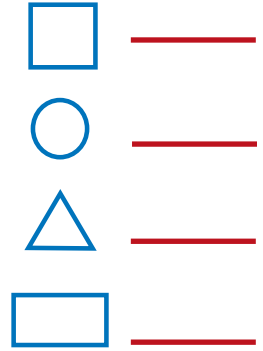
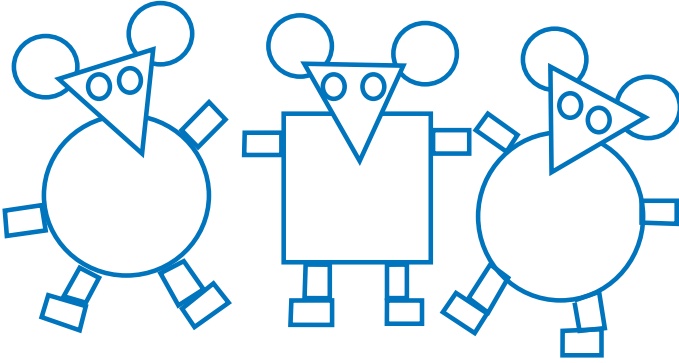
వ్యవహారం  
దాక్కోవడం  
భయం  
శోధన  
దేవుడు  
నిజము  
యధార్థత  
ముసుగు  
చిరునవ్వు  
రాజు  
అబద్ధం  
ఆపద  
నిందించు  
నొప్పి



# 4 కేవలం నమ్మండి!

లూకా 23:26-49

సంఖ్యలు మరొక రంగులను లొక్కొక వండ్లో



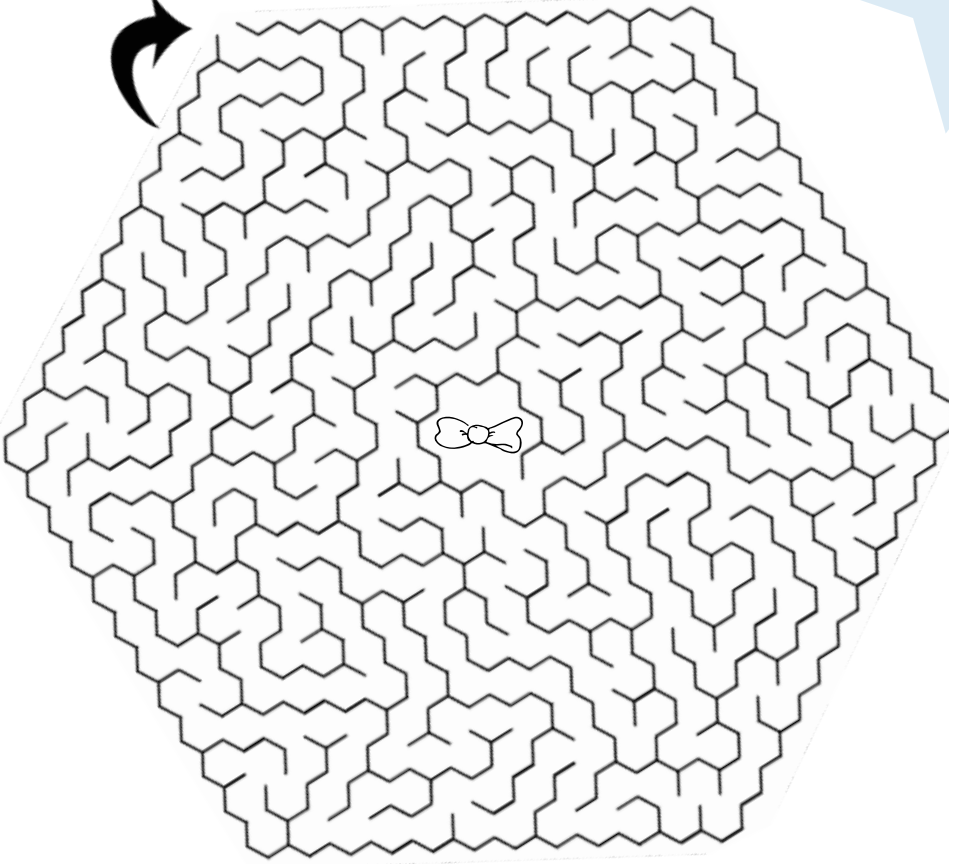
యేసు  
మృత్యు  
వేదన  
మారహణకేళి  
చాబుక్కారల  
న్యాయాధిపతుడు  
ఖిళిలోకలే

అడుక  
నిరోష  
దోషి  
శిక్ష  
త్యాగం  
ఆశ్రయం  
పులి

అ	శ	ఆ	హ	క్ష	మృ	త్యు	క	ట	మా
గ	ట	క	న్యా	యా	ధీ	శు	డు	గ	ర
ఖి	గ	క	యే	క	క్ష	లో	విసి	క్ష	హ
లో	ళి	ట	చా	సు	పు	లి	బు	ష	ణ
ట	గ	లో	లో	బు	యే	గ	ర్థి	లో	క
చి	విసి	క్ష	క	ట	కా	ని	క	క	ళి
క	ద	క	లో	ల	క్ష	మా	ట	యే	సు
అ	యే	న	క్ష	గ	బు	విసి	ర	గ	క
క్ష	ట	విసి	లో	ట	పి	బు	క	ల	త్యు
గ	బు	క	క	దో	బు	శి	క్ష	క్ష	గం



ఈ చిక్కు మధ్యలోనికి దారి కనుక్కోండి



### కంఠత వాక్యం

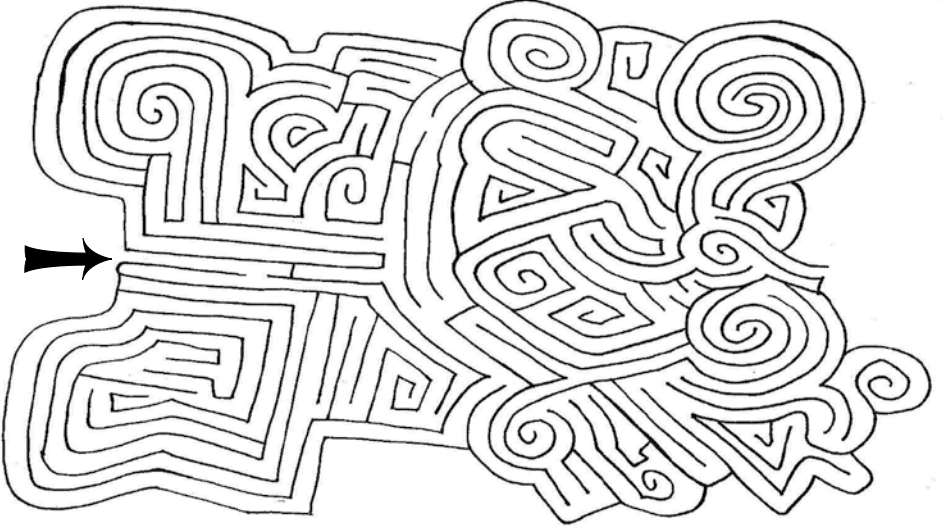
కీర్తనలు.118:8  
"మనుషులను నమ్ముకోవడం  
కంటే యెహోవాను ఆశ్రయించడం  
మేలు."












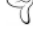
# 5 కేవలం ప్రేమించు!

లూకా 24:1-12, 36-42

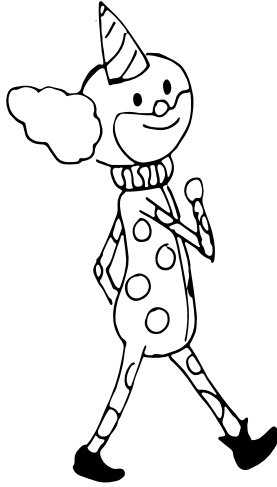
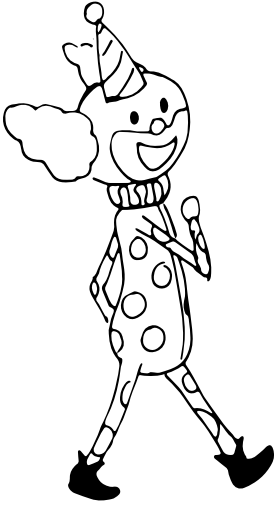
చిట్టడవి నుండి మీ మార్గాన్ని కనుగొనండి.



జవాబు సరియైనట్లయితే, ఇక్కడున్న గురుతు చుట్టూ ఒక వృత్తాన్ని గీయండి.   
జవాబు తప్పినట్లయితే, ఇక్కడ గురుతును ఉపయోగించండి. 

-   1. సాయంకాల వేళలో స్త్రీలు సమాధి వద్దకు వెళ్ళిరి.
-   2. సమాధి ద్వారమునకు వేసిన రాయి దొర్లించబడిందని వారు కనుగొన్నారు.
-   3. ప్రవేశించేలోపు, వారు ప్రభువైన యేసు యొక్క శరీరాన్ని కనుగొన్నారు.
-   4. ఏదేమైనా, పేతురు సమాధి వద్దకు పరుగెత్తాడు.
-   5. శిష్యులందరు ఒక దగ్గర కూడినప్పుడు, యేసు వారికి కనిపించాడు.

5 తేదాలను కనుగొని వాటిని సర్కిల్ చేయండి.



**కంఠత వాక్యం**

యోహాను 15:13  
 "నన్ను వాటిని కోసం తన ప్రాణం వెచ్చిన వాడి ప్రేమకన్నా గొప్ప ప్రేమ లేదు."

యోసు  
 మృత్యు  
 గంభీర్ (కబర్)  
 దగడ  
 జీవంత  
 పునరుత్థాన్  
 త్యాగం  
 సోపానం  
 బిశ్వకర్మ  
 సర్వోపా  
 దిష్టాంత  
 తిసరాదివస్  
 మహిళ  
 దేవదూత

వ	నీ	యే	సు	తా	రు	తా	బు	ళ	బి	తా	బా	త్యో
బు	ళ	దే	క	దూ	త	లి	మృ	తా	లి	తా	గం	
ద	తా	బి	నీ	లి	బి	తా	తా	బి	బి	బి	తా	తా
ప	లి	ద	బి	బు	రు	గం	బి	రా	బి	ళ	బి	తా
నా	తా	గ	తా	బి	బి	లి	నా	బు	లి	బి	తా	తా
తా	రు	క	తా	జ	కం	తా	బి	రు	ల	తా	ర	
తా	బా	బు	తా	ళ	తా	రు	లి	ళ	క	బా	తా	తా
తా	లి	తా	బా	బి	తా	తా	బి	బా	రు	లి	తా	తా
బా	తా	స	రా	ర	ది	క	నా	బి	తా	ళ	బి	తా
లి	బు	బా	బి	ళ	తా	ళ	బు	బి	నా	తా	తా	తా
బి	తా	ళ	రు	ళ	బి	బు	బి	లి	రు	తా	బి	తా
బి	తా	స	తా	బా	లి	తా	బా	ళ	ళ	బు	బా	తా



సామెత 30:5  
"దేవుని మాటలన్నీ పవిత్రమైనవే.  
ఆయన్ని ఆశ్రయించే వారికి  
ఆయన డాలు."

Advanced  
Circus - Telugu



www.childrenareImportant.com  
info@childrenareimportant.com  
México: 01-800-839-1009  
01-592-924-9041

Equip & Grow  
పిల్లల ప్రముఖులు