

जीवनाची

सर्कस!



मध्यम

विद्यार्थी

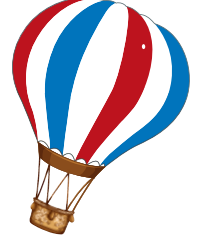
1 केवल आनंदी असा!

लूक 19:28-44

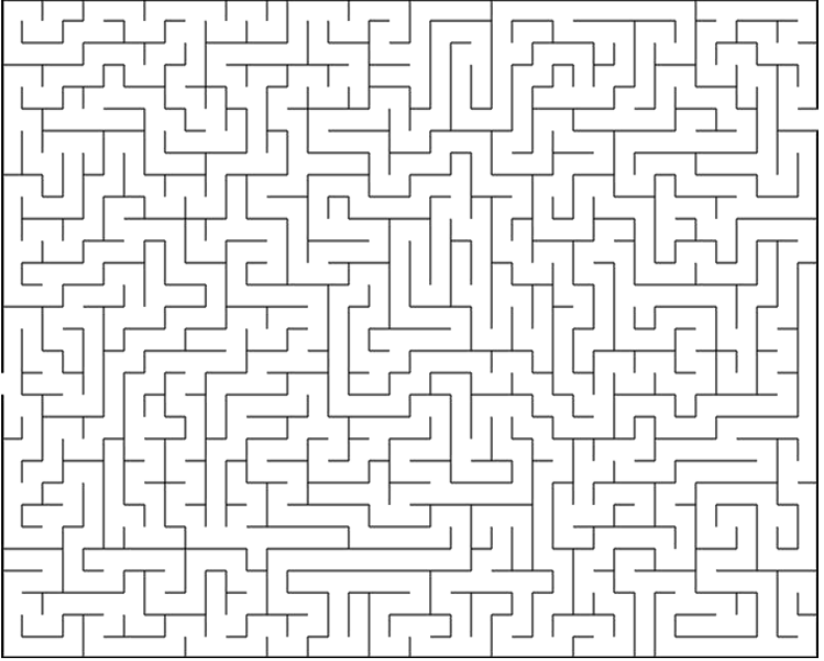
पाठ करा

नीतिसूत्रे 15:13

" आनंदी मनाने मुख प्रसन्न
होते; मनातील खेदाने हृद
य भंग पावते."



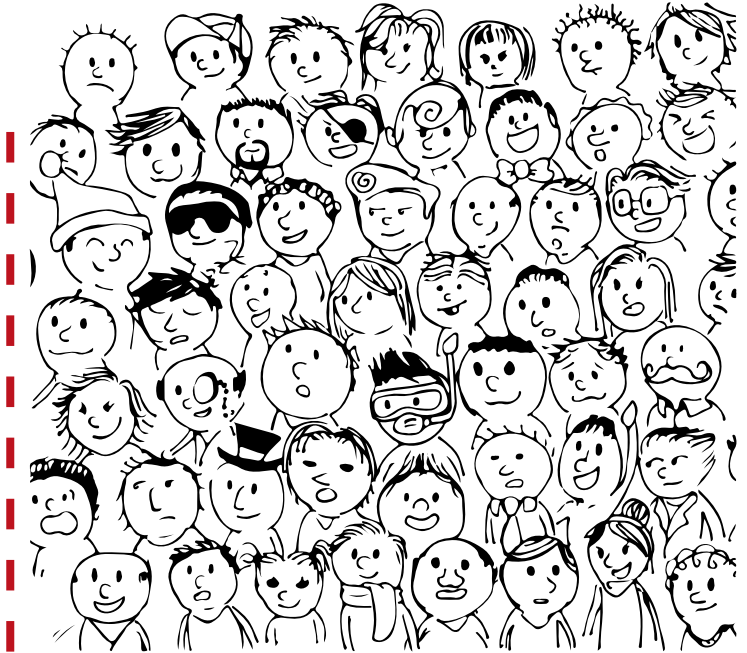
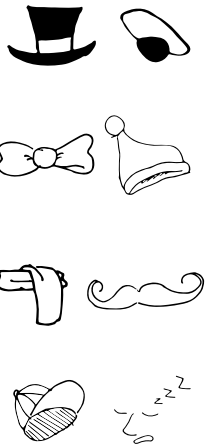
चक्र व्यूहातून मार्ग शोधा.



नं	स	पा	चे	रा	से	चे	पा	नं	जू	ष्टि	अ	सं	तु	ष्टि
चे	श्वा	व	तु	ख	रे	तु	अ	ष्टि	ती	नं	तु	ष्टि	रा	चे
रा	वि	ष्टि	ढ	गा	पू	णे	ष्टि	तु	सं	गा	प	सं	नं	श
पा	ख	नं	सं	गा	चे	अ	जू	ती	णे	रा	अ	ख	पा	वे
त	चे	तु	जू	सं	नं	पा	ष्टि	नं	सं	गा	च	सं	जू	प्र
नं	क्रा	रा	तु	चे	ष्टि	ख	तु	ल	ना	तु	ती	म	ष्टि	चे
जू	अ	र	ख	पा	जू	सं	ख	ब	जू	ती	अ	तु	त्का	जू
ख	ष्टि	पा	गा	रा	तु	जू	रा	रे	णे	रा	ती	ख	पा	र
चे	तु	अ	चे	तु	सं	ष्टि	ख	क	तु	गा	अ	सं	तु	नं
रा	ष्टि	पा	सं	नं	अ	सं	ष्टि	र	पा	नं	सं	ती	ष्टि	चे
पा	नं	चे	ख	ष्टि	ती	ख	चे	णे	गा	रा	तु	प	ख	रा
नं	क्षी	सा	पा	र	स्तु	जू	नं	पा	ष्टि	चे	पा	सं	जू	पा

असंतुष्टि
पूरेसे
खजूराचे पानं
प्रवेश
गाढव
तुलना
संतुष्टि
स्तुती
विश्वास
तक्रार
संपत्ती
चमत्कार
बरे करणे
साक्षी

लोकांमध्ये सर्कसच्या
ह्या वस्तू शोधा.

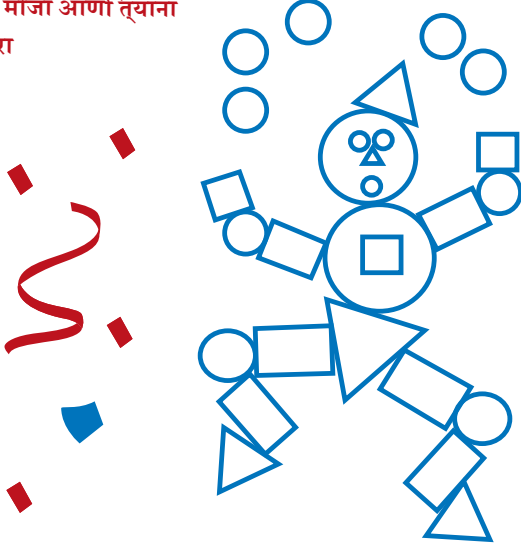


2

केवल हे करा!

लूक 2:34, 54-62

चत्त्रि मोजा आणतियांना
रंग भरा









एक अंक आहे ज्याची पुनरावृत्ती होत
नाही. तो कोणता?

एक अंक आहे जो तीनदा येतो, तो
कोणता?

एक अंक आहे जो ब-याचदा येतो, तो
कोणता?

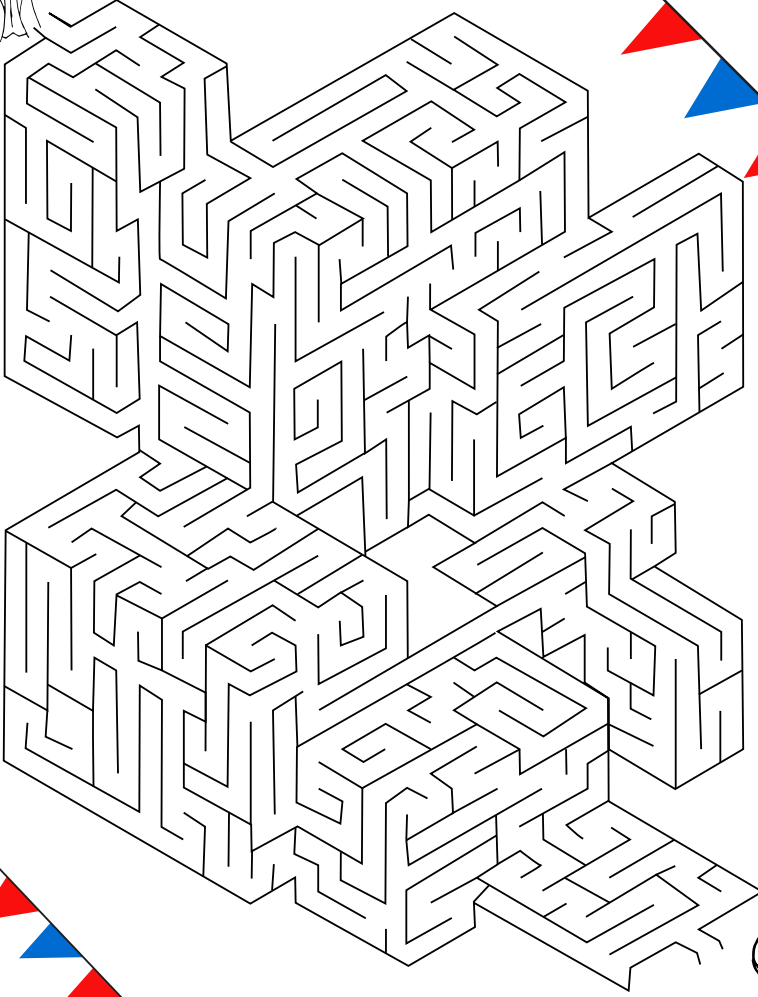
3	12	2	4	9	5	1	7
12	5	8	6	7	3	13	9
8	1	3	10	4	2	12	6
6	3	2	5	2	1	2	4
4	11	8	2	6	12	3	5
9	2	7	3	5	4	6	8
7	4	9	7	1	5	2	10
10	5	4	11	3	6	9	2

3

पाठ करा

नीतिसूत्रे 30:5 "ईश्वराचे प्रत्येक
वचन शुद्ध आहे; त्याचा
आश्रय करणाऱ्यांची तो दाल आहे."

चक्र व्यूहातून मार्ग शोधा.



3 केवल तुम्ही स्वतःअसा!

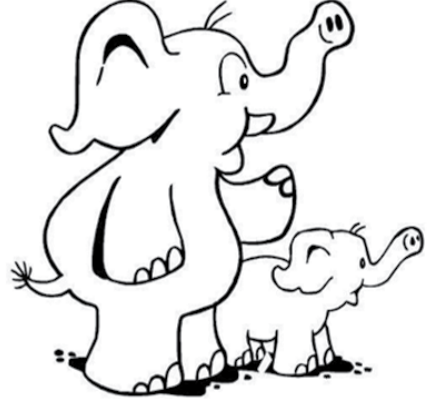
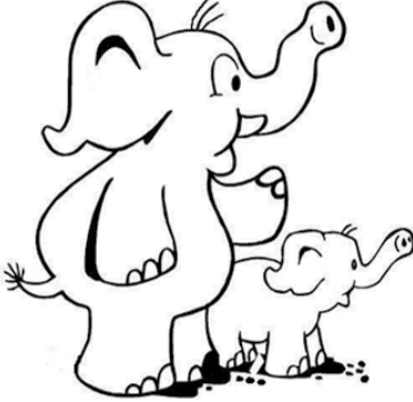
लूक 23:1-4, 13-16

पाठ करा

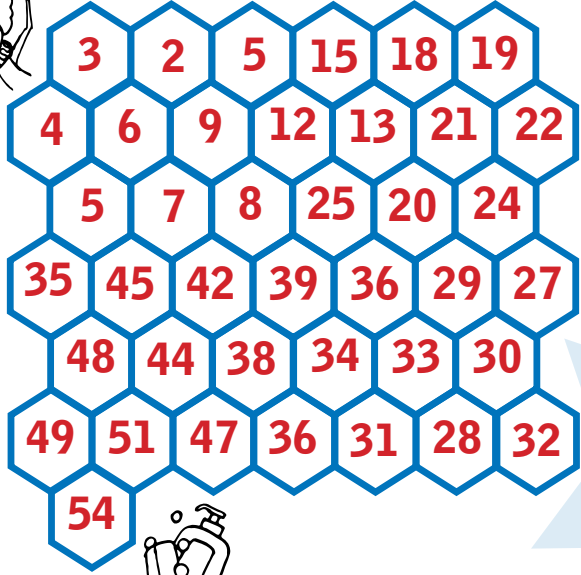
यशया 43:4 "तू माझ्या दृष्टीने अमोल आहेस; तू मोठ्या योग्यतेचा आहेस व मी तुझ्यावर प्रेम करतो, म्हणून तुझ्याबद्दल माणसे व तुझ्या जिवाबद्दल राष्ट्रे मी देईन."



8 फरक शोधा आणि नंतर चित्राला रंग भरा



विदूषकाला 3 ते 3
अंकाचे अनुसरण
करून त्याचे तोंड
धुण्यासाठी मदत करा.
3 ते 54 पर्यंत.



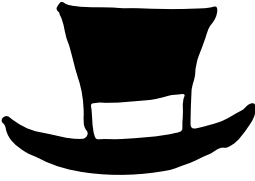
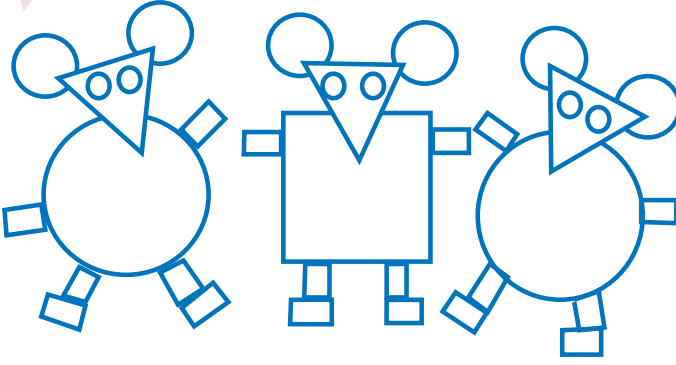
मो	ळ	ल	क	हा	जो	दुः	ख
मु	हा	णि	स्य	प्र	खी	मु	व
ख	मा	त	ल	ष	म	ख	ला
प्र	ख	ळ	प	मो	दे	व	दुः
हा	रा	जा	णे	ड	ला	टा	ळ
टा	ता	खी	हा	ष	ले	ह	स्य
दुः	प्र	ळ	दो	क	जो	खी	भि
खो	टे	व	णे	प्र	स्य	हा	ती

मुखवटा
हस्य
राजा
खोटे
जोखीम
दोष लावला
दुःख
हाताळणे
लपणे
भिती
मोहात पडले
देव
खरा
प्रमाणिक

4 केवल भरवसा ठेवा!

लूक 23:26-49

वस्तु मोजा व रंग भरा



येशू

मरण

वधस्तंभ

वेदना

न्यायी

दोषी

निर्दोष

अटक

मारला गेला

फटके मारले

खिळले

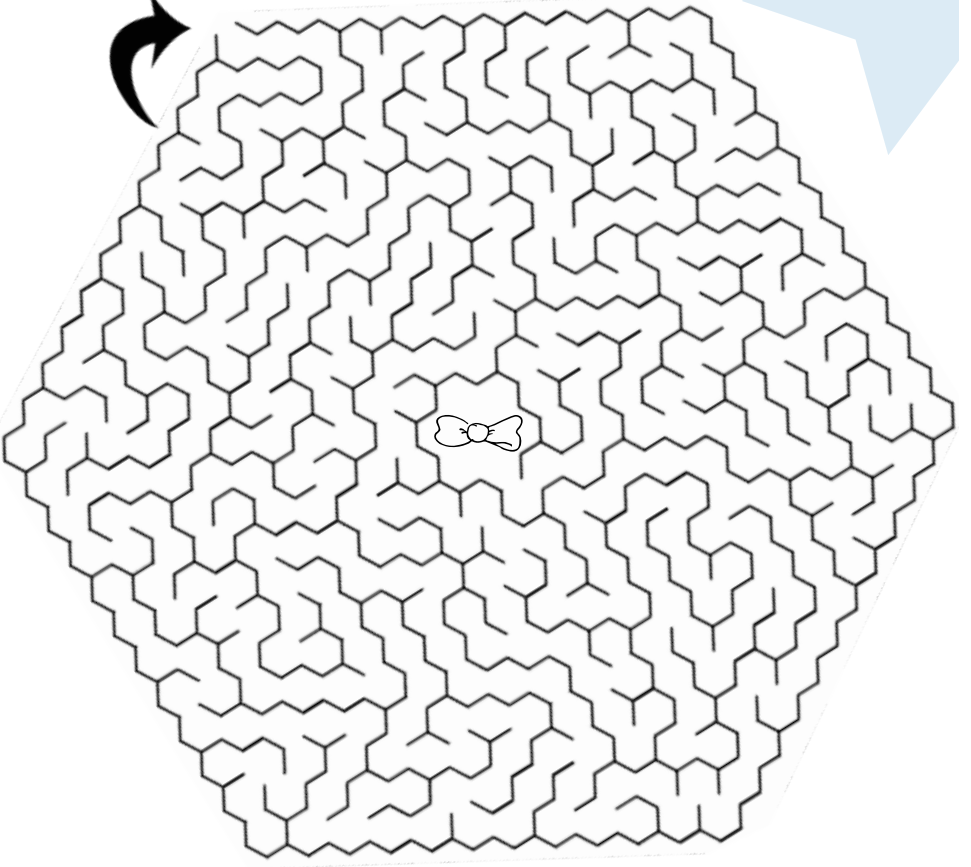
शिक्षा

अर्पण

आशा

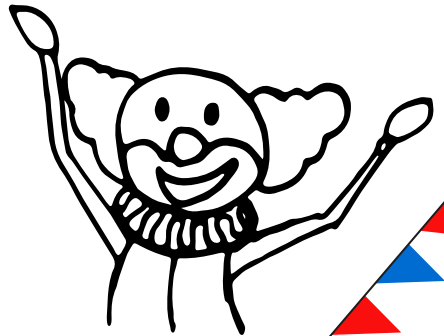
र	मा	ण	ले	फ	ट	के	मा	र	ले
के	ले	र्प	र	मा	र	ले	क	र	ले
ण	भ	अ	के	फ	भ	नि	ट	ट	मा
शू	र	मा	ट	भ	दों	भ	फ	के	अ
ये	क	म	क	ष	के	दो	ट	मा	र
मा	मा	फ	र	मा	न्या	षी	फ	ले	वे
र	ट	शि	के	क	ट	व	ट	के	द
ला	क्षा	फ	खि	न्या	यी	र	ध	मा	ना
गे	के	र	ळ	ले	ट	आ	के	स्तं	न्या
ला	ले	मा	ले	के	शा	मा	र	ले	भ

चक्रव्यूहाच्या
मध्ये जा



पाठ करा

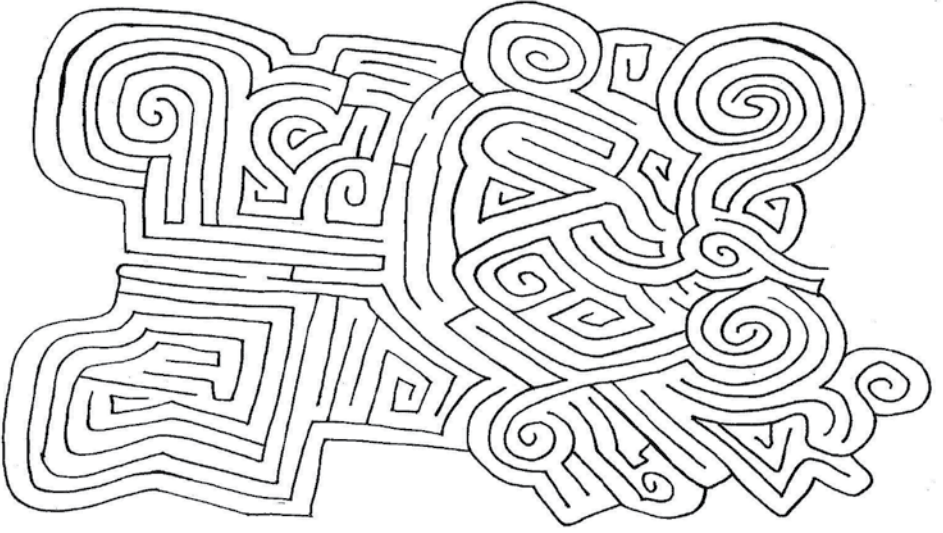
स्तोत्र 118:8 "मनुष्यावर भरवसा
ढेवण्यापेक्षा परमेश्वराला शरण
जावे हे बरे."



5 केवळ प्रीती करा

लूक 24:1-12, 36-42

चक्र व्यूहातून मार्ग शोधा.



जर उत्तर बरोबर असेल तर ह्या चित्राला गोल करा. 👍

जर उत्तर चूक असेल तर ह्या चित्राचा उपयोग करा. 🙅



1. स्त्रीया संध्याकाळी कबरे कडे गेल्या.



2. त्यांना दिसले की कबरेवरील धोंड बाजूला केलेली आहे.



3. आत गेल्यावर त्यांना प्रभू येशूचे शरीर दिसले.

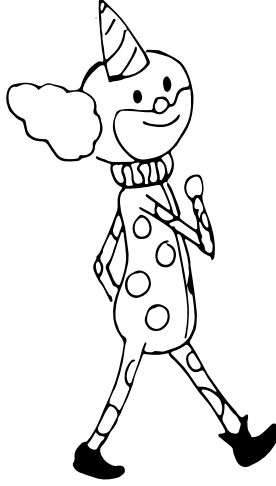
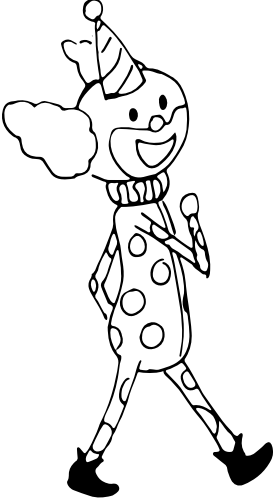


4. परंतू पेत्र कबरेकडे धावत गेला.



5. येशूचे शिष्य एकत्र जमले होते तेव्हा येशू त्याच्या सर्व शिष्यांना दिसला.

पाच फरक शोधा, व त्याला गोल करा.



पाठ करा

योहान 15:13 "आपल्या मित्रांकरता
आपला प्राण द्यावा ह्यापेक्षा कोणाची
प्रीती मोठी नाही."

न	त्था	रू	न	पु	ला	वि	ठे	सा	ती	व	या
स	र	सा	श्वा	भ	पू	र	सा	प्रि	र	व	स्त्री
व	ब	व	ण	र्प	अ	भ	पू	स	ठे	पू	वि
ला	क	वि	भ	वि	ले	र	र	वि	ले	व	स
त	दू	व	दे	पू	ला	र	श्वा	व	ला	भ	ला
ठे	ला	व	सा	त	वं	जि	ठे	र	सा	श्वा	व
ड	श्वा	वि	व	स	ति	ले	ला	व	पू	भ	वि
व	ग	व	पू	स	शू	ये	स	स	मे	स	श्वा
वि	सा	द	रा	व	ला	भ	र	ला	सा	श्वा	स
ला	व	दि	अ	वि	व	स्वी	ठे	पू	व	वि	ठे
स	व	वि	सा	र्प	भ	का	श्वा	सा	स	व	व
स	व	ठे	ला	श्वा	ण	र	पू	र	ले	ला	ला

येशू
मेला
कबर
दगड
जिवंत
पुनरूत्थान
प्रीती
अर्पण
स्वीकार
विश्वास ठेवला
भरवसा
पूले
तिसरा दिवस
स्त्रीया
देवदूत



नीतिसूत्रे 30:5
“ईश्वराचे प्रत्येक वचन शुद्ध आहे;
त्याचा आश्रय करणाऱ्यांची तो ढाल
आहे.”

Medium
Circus - Marathi



www.childrenareImportant.com
info@childrenareimportant.com
WhatsApp: +52 1 55 4219 0047
+52 1 55 1573 2969



Equip & Grow

मुले महत्वपूर्ण आहेत