



ഇടത്തരം  
വിദ്യാർത്ഥി

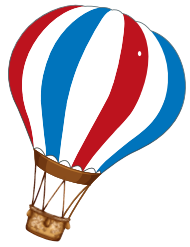


# സന്തോഷമായിരിക്കൂ!

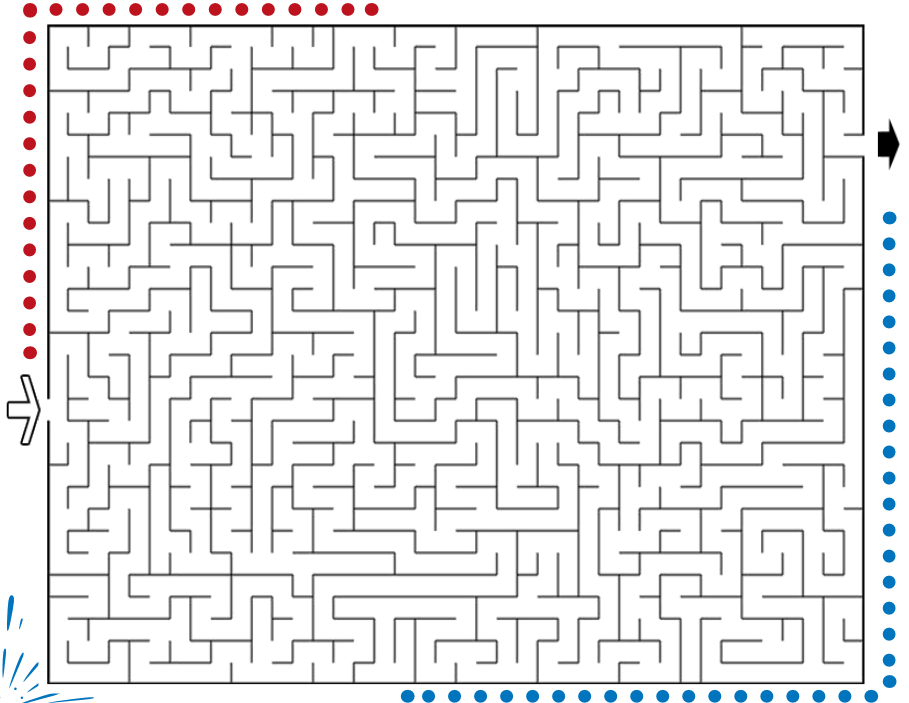
ലൂക്കോസ് 19:28-44

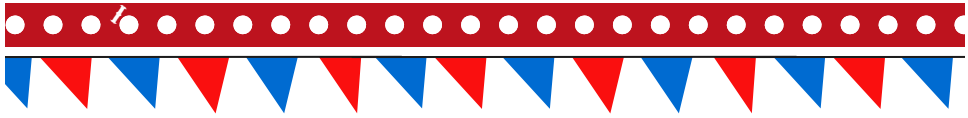
## മനഃപാഠം

സദൃശവാക്യങ്ങൾ 15:13  
"സന്തോഷമുള്ള ഹൃദയം  
മുഖപ്രസാദമുണ്ടാക്കുന്നു;  
ഹൃദയത്തിലെ വ്യസനംകൊണ്ടോ  
യെര്യം ക്ഷയിക്കുന്നു."



കടുക്കു വഴിയിൽ നിന്ന്  
പുറത്തേക്കുള്ള വഴി  
കണ്ടെത്തുക.

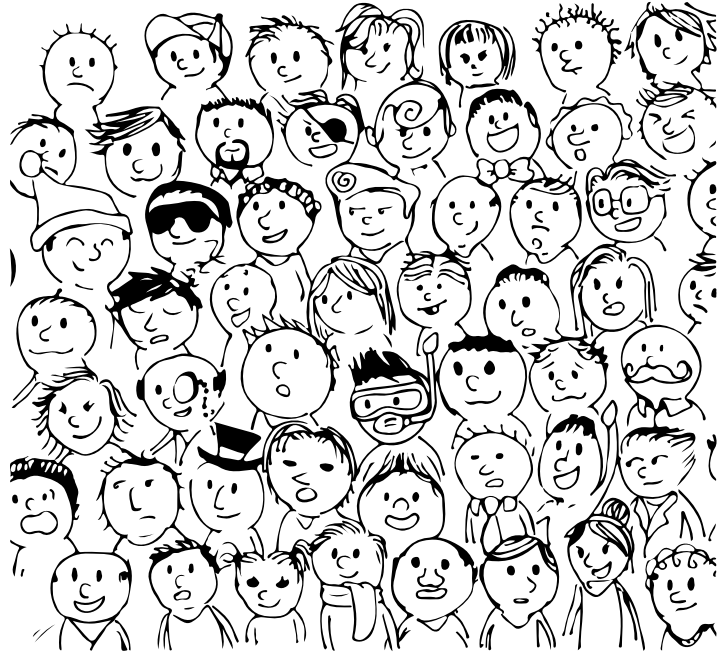
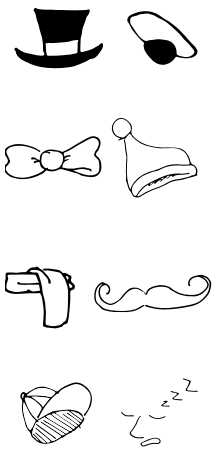




അ	അ	മ	തി	ക	മ	നം	പാം	ഴ	യ്യ	സ്തു	നാ	സ്തു	നാ
പ്പെ	ഇ	വി	പ്പി	തി	ടു	ക്ഷി	ഇ	വി	പ്പി	ല	തി	ടു	യ്യ
സൗ	ടു	ത	വ	യ്യ	സ്തു	ഇ	ല	ഇ	പ്പ	അ	വ	മ	ച
ഖ്യ	സ്തു	ര	ങ്ങ	അ	ഴ	വി	ക	ക	ര	വി	പ്ര	ക്ഷി	മ്യം
മാ	മ	ഇ	ഇ	ൾ	ടു	ടു	ൾ	നം	ശാ	വേ	സ്തു	ടു	ത
ക	ക്ഷി	നം	ക	സ്തു	പ്പി	സാ	പ്പെ	സം	ശ	യ്യ	നം	ഴ	ര
ൽ	നാ	തി	ല	ഉ	വ	വി	ക്ഷി	നം	തി	ടു	പ്പി	ക	താ
ഴ	യ്യ	ടു	ഇ	അ	ഇ	വ	ല	നാ	മ	പ്പി	ഇ	ല	സ്തു
പ്ര	വേ	ശ	നം	വ	ര	ടു	സ്തു	ഴ	തി	വ	തു	ടു	നാ
ക്ഷി	അ	ടു	സ്തു	പ്പി	ടു	സ്തു	ക്കാ	വി	ക്ഷി	അ	പ്പെ	സം	മ
നം	പ്പെ	വി	സ്തു	ല	യ്യ	ഇ	പ്പെ	ക	ഴ	ത	യ്യ	ക	അ
കൈ	വ	ശാ	വ	ക	ശ	ങ്ങ	ൾ	പ	രാ	തി	പ്പെ	ടു	ക

അസംത്യപ്തി  
 മതി  
 പാം ഇലകൾ  
 പ്വരവശേനം  
 കഴുത  
 താരതമ്യം ചെയ്യുന്നു  
 ഉള്ളടക്കം  
 സ്തുതി  
 വിശ്വാസം  
 പരാതിപ്പട്ടുക  
 അത്ഭുതങ്ങൾ  
 സൗഖ്യമാകുകൾ  
 സാക്ഷി

ഈ സർക്കസ്  
 ഇനങ്ങൾ  
 പൊതുസമൂഹത്തിൽ  
 കണ്ടെത്തുക.

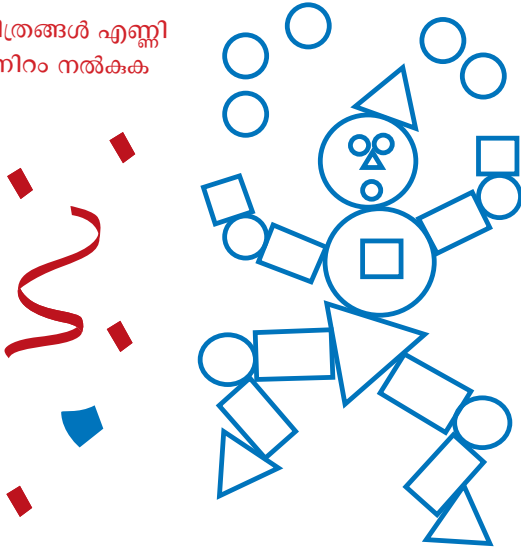


# 2

## ഇത് ചെയ്യൂ!

ഘട്ടം 2:34, 54-62

ചിത്രങ്ങൾ എണ്ണി  
നിറം നൽകുക



\_\_\_\_\_



\_\_\_\_\_



\_\_\_\_\_



\_\_\_\_\_

ആവർത്തിക്കാത്ത ഒരു സംഖ്യയുണ്ട്. ഏതാണ്?

മൂന്ന് തവണ ആവർത്തിക്കുന്ന ഒരു സംഖ്യയുണ്ട്, അതേതാണ്?

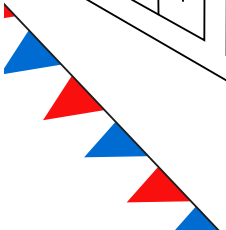
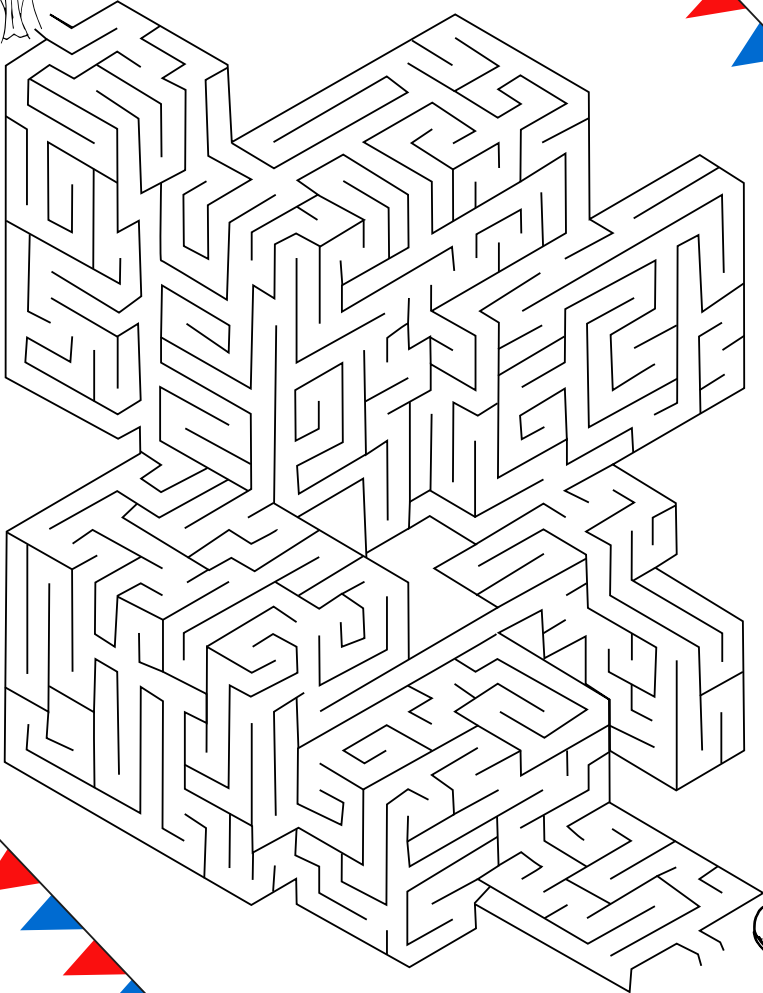
ഏറ്റവും കൂടുതൽ തവണ ആവർത്തിക്കുന്ന ഒരു സംഖ്യയുണ്ട്, അതേതാണ്?

3	12	2	4	9	5	1	7
12	5	8	6	7	3	13	9
8	1	3	10	4	2	12	6
6	3	2	5	2	1	2	4
4	11	8	2	6	12	3	5
9	2	7	3	5	4	6	8
7	4	9	7	1	5	2	10
10	5	4	11	3	6	9	2



**മനഃപാഠം**  
 സദൃശവാക്യങ്ങൾ 30:5  
 "ദൈവത്തിന്റെ കാരോ വചനവും  
 സത്യമെന്നു തെളിഞ്ഞിരിക്കുന്നു.  
 തന്നെ അഭയം പ്രാപിക്കുന്നവർക്ക്  
 അവിടുന്ന് പരിചയാണ്."

കുടുകുട വഴിയിൽ നിന്ന്  
 പുറത്തേക്കുള്ള വഴി  
 കണ്ടെത്തുക.



3

# നിങ്ങൾ നിങ്ങൾ ആകുക!

ലൂക്കോസ് 23:1-4, 13-16

## മനഃപാഠം

യെശയ്യാവു 43:4

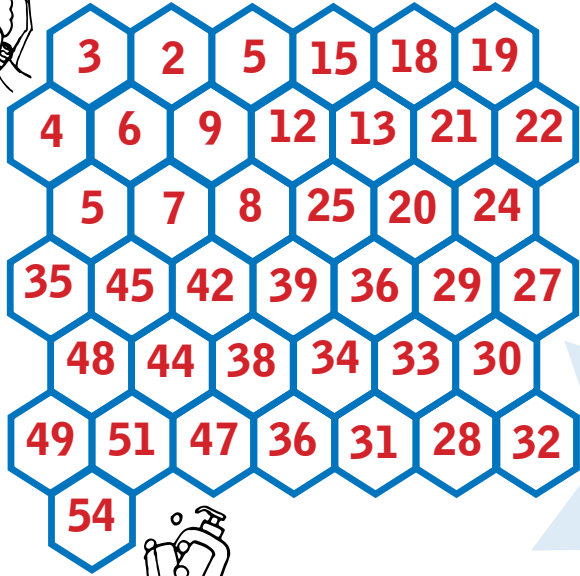
"നീ എനിക്കു വില ഏറിയവനും  
മാന്യനും ആയി ഞാൻ നിന്നെ  
സ്നേഹിച്ചിരിക്കയാൽ ഞാൻ നിനക്കു  
പകരം മനുഷ്യരെയും നിന്റെ ജീവനും  
പകരം  
ജാതികളെയും കൊടുക്കുന്നു."



8 വ്യത്യാസങ്ങൾ കണ്ടെത്തി അവയെ വൃത്തങ്ങൾ ഉപയോഗിച്ച് അടയാളപ്പെടുത്തുക, തുടർന്ന് ചിത്രങ്ങൾക്ക് നിറം നൽകുക.



3 മുതൽ 54 വരെയുള്ള അക്കങ്ങൾ നിന്ന് 3 മുതൽ 3 വരെയുള്ള അക്കങ്ങൾ പിന്തുടർന്ന് മേക്കപ്പ് ഉപയോഗിച്ച് മുഖം കഴുകാൻ കോമാളിയെ സഹായിക്കുക.



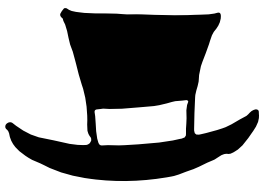
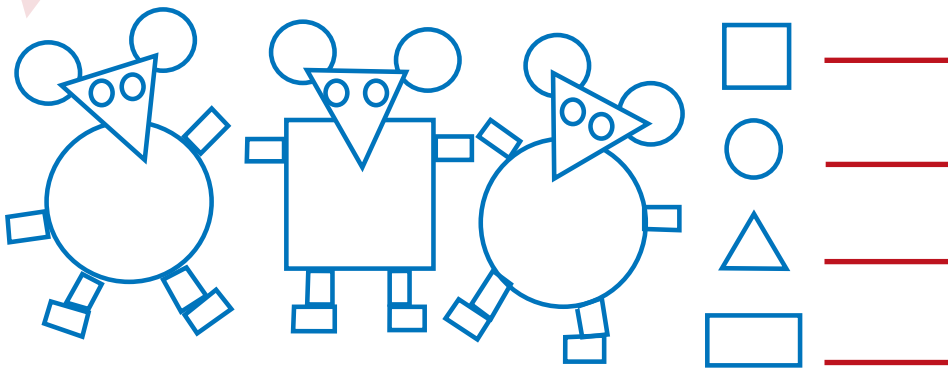
തെ	ഭ	ആ	റ	യ	രാ	ജാ	വ്	മ
റ്റാ	ടു	ക	ത്താ	ഥാ	മാ	ടു	റ്റാ	റ
ന	ത്തു	റ്റ	മ	ർ	പ	സ്ത്	ഞ്ചി	യ്
ദൈ	വം	പ്പെ	ഞ്ചി	തഥം	തഥ	രീ	ധ്യ	ക്ക
മ	റ്റാ	ടു	ത	പ	ട്	ത	ക്ഷി	ക
ക്ഷി	ആ	ത്തു	ച്ച	പാ	ദൈ	ക	ടു	ച്ച
അ	പ	ക	ട	സാ	ധ്യ	ത	ന	റ്റാ
റ	മാ	ഇ	ടു	വ്	തെ	ദ	ഭ	യം
പു	ഞ്ചി	രി	മാ	ത്തു	വേ	റ്റാ	ആ	മാ
സ്ത്	ധ്യ	ത	സ്ത്	രീ	ക	പ	യ	ക്ഷി

ഇടപാട്  
മറയ്ക്കുക  
ഭയം  
പരീക്ഷിച്ചു  
ദൈവം  
യഥാർത്ഥം  
ആത്മാർത്ഥത  
മാസ്ക്  
പുഞ്ചിരി  
രാജാവ്  
തെറ്റായ  
അപകട  
സാധ്യത  
കുറ്റപ്പെടുത്തുക  
വേദന

# 4 വിശ്വസിക്കുക!

ലൂക്കോസ് 23:26-49

ചിത്രം എണ്ണി നിറം നൽകുക



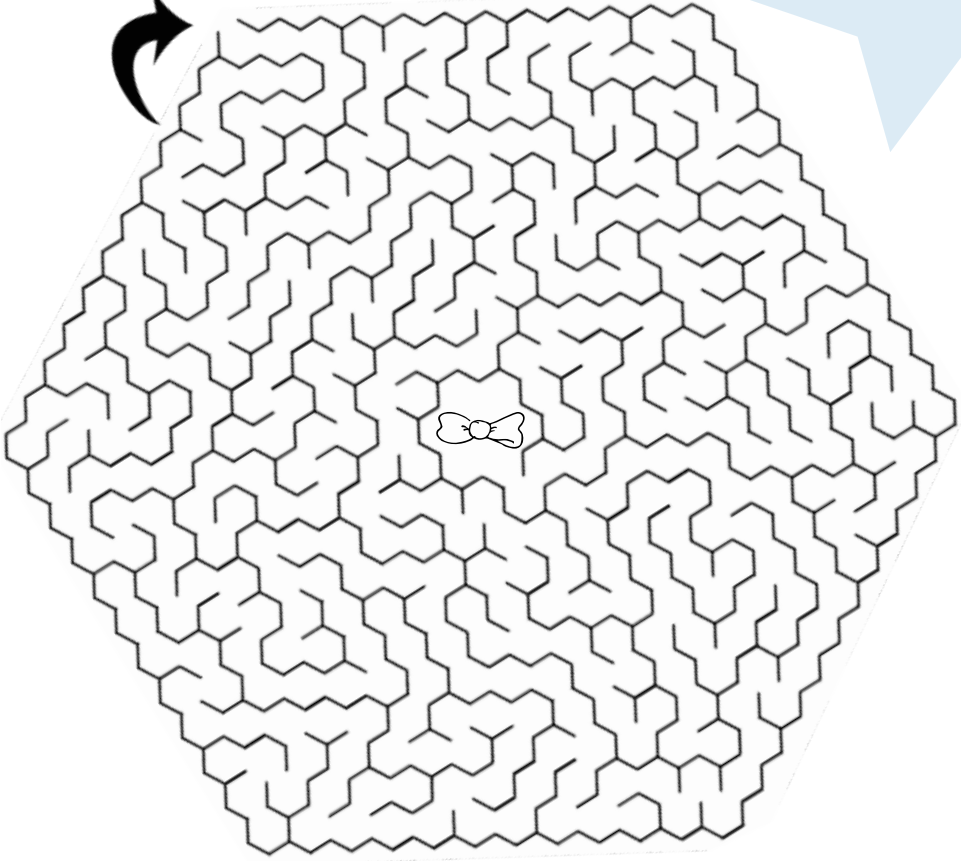
യേശു  
മരണം  
കരിൾ  
വേദന  
ജഡ്ജി  
കുറബോധം  
ഇന്നസെന്റ്

അറസ്റ്റ്  
അടിച്ചു  
ചമ്മട്ടി  
ആണിയടിച്ചു  
ശിക്ഷ  
ത്യാഗം  
പ്രതീക്ഷ

ഇ	ന്ന	സെ	ന്റ്	അ	ജ	ന്റ്	മ	യെ	ആ
ആ	ച്ചു	റ്റ	ക്ഷ	ടി	ൾ	ച്ചു	ര	പ്ര	ണി
യ	ൾ	ജ	പ്ര	ച്ചു	ണി	ട	ണം	മ	യ
ടി	ൾ	രി	ക	മ	ശ്ര	ജ	യ	റ്റ	ടി
ണി	ബോ	ജ	ന്റ്	ഡ്ജി	ണി	യെ	മ	ആ	ച്ചു
ക്ഷ	ശി	ക്ഷ	ക്ഷ	ജ	ശ്ര	ജ	ജ	ന്റ്	ബോ
ധം	മ	പ്ര	ശ്ര	ബോ	മ	ക്ഷ	വേ	ദ	ന
ബോ	ത്യാ	ജ	ട്ടി	മ്മ	ച	സ്സു	ൾ	റ്റ	യെ
റ്റ	യെ	ഗം	ടി	ന്റ്	ക്ഷ	റ	ന്റ്	ശ്ര	ണി
ക	പ്ര	ന്റ്	ആ	ജ	യ	അ	ക്ഷ	തി	പ്ര

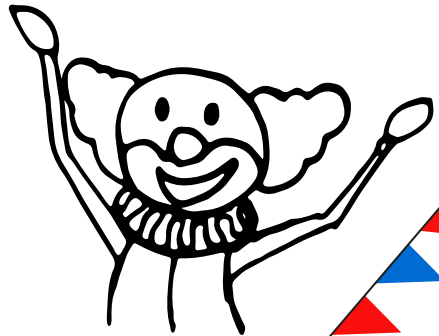


ദുർഘടമായ വഴിയുടെ  
മധ്യഭാഗം കണ്ടെത്തുക.



### മനഃപാഠം

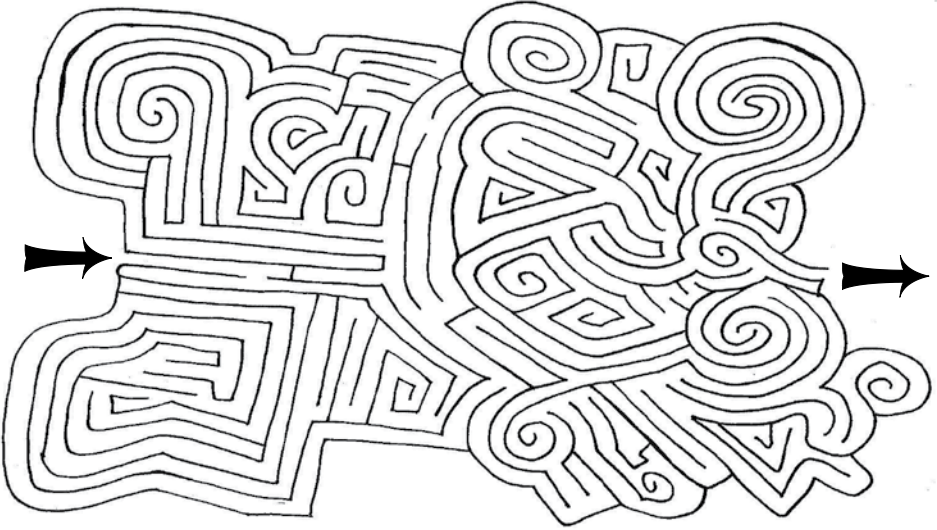
സങ്കീർത്തനങ്ങൾ 118:8  
"മനുഷ്യരിൽ  
ആശ്രയിക്കുന്നതിനെക്കാൾ  
സർവേശ്വരനിൽ  
ശരണപ്പെടുന്നതു നല്ലതു."



# 5 സ്നേഹം മാത്രം!

ലൂക്കോസ് 24:1-12, 36-42

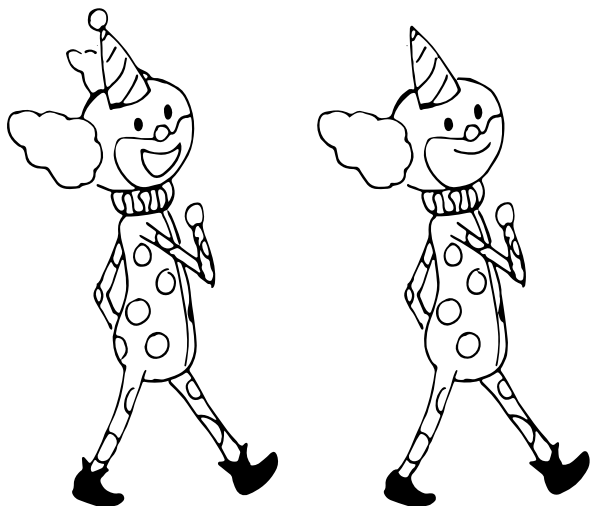
കുടുകുട വഴിയിൽ നിന്ന് പുറത്തേക്കുള്ള വഴി കണ്ടെത്തുക.



ഉത്തരം ശരിയാണെങ്കിൽ ഈ ചിത്രം വൃത്തത്തിൽ അടയാളപ്പെടുത്തുക 🗑️  
 ഉത്തരം തെറ്റാണെങ്കിൽ ഈ ചിഹ്നം ഉപയോഗിക്കുക. 🗑️

- 👍 🗑️ 1. വൈകുന്നേരം സൂര്യൻ കല്ലറയിലേക്ക് പോയി.
- 👍 🗑️ 2. കല്ലറയ്ക്കു മുൻപിൽ വച്ചിരുന്ന കല്ല് ഉരുട്ടിക്കളഞ്ഞതായി അവർ കണ്ടെത്തി.
- 👍 🗑️ 3. അകത്തു കടന്നപ്പോൾ അവർ കർത്താവായ യേശുവിന്റെ ശരീരം കണ്ടെത്തി.
- 👍 🗑️ 4. എന്തിനാലും, പത്രോസ് കല്ലറയിലേക്ക് ഓടി.
- 👍 🗑️ 5. ശിഷ്യന്മാർ കൂടിവന്നപ്പോൾ യേശു അവർക്ക് പ്രത്യക്ഷപ്പെട്ടു.

5 വ്യത്യാസങ്ങൾ കണ്ടെത്തി അവയെ അടയാളപ്പെടുത്തുക.



**മനഃപാഠം**  
 യോഗനാൻ 15:13  
 "സ്നേഹിതന്മാർക്കുവേണ്ടി ജീവനെ  
 കൊടുക്കുന്നതിലും അധികമുള്ള  
 സ്നേഹം ആർക്കും ഇല്ല"

സം	എ	ല്ല	സ്ത്രീ	പ	മ	ജീ	ക	മ	ത്യാ	യേ	യ്ക്ക
വ	ത്യാ	യ്ഞ്ച	ൽ	ക	സ്നേ	അ	രി	വി	ശ്ശ	സി	ചെ
ദി	സി	ന്നാം	ൽ	മു	ൾ	ച്ച	എ	ട	ന്നാം	ഹം	ക്കം
ന്നാം	വി	ക	ക്ക	ആ	ത്യാ	ഗം	മ	യേ	ക്ക	ച്ച	ട
മു	ആ	ട	ല്ല	പ	യ്ക്ക	അ	എ	മു	ആ	ജീ	അ
ക	ശ	വ	ക്ക	ഴി	ന്നാം	സ്നേ	സ്നേ	ഹം	ന	പ	അ
യേ	അ	ന	ച്ച	ൽ	യേ	മു	ത്യാ	ൽ	വി	യം	ക
മ	മു	യം	ട	ക	വി	സി	ആ	ന്നാം	ന	ജീ	ല്ല
ജീ	എ	ഹം	ക്ക	ട	ക്ക	ടെ	ല്ല	ശ	ട	ഹം	എ
പ	ൽ	രി	ൽ	മു	ആ	നോ	എ	ആ	യം	ക	അ
സ്നേ	ക	ന്നാം	ക	മ	സ്നേ	വ	സി	മ	ത്യാ	വി	യേ
സി	പ	ന	ര	തമാ	ന്ന	ജീ	ക	ക്ക	സി	ശ	വി

യേശു  
 മരിച്ചു  
 ശവക്കുഴി  
 കല്ല്  
 ജീവനോടെ  
 പുനരുത്ഥാനം  
 സ്നേഹം  
 ത്യാഗം  
 സിറികരിക്കുക  
 വിശ്വസിക്കുക  
 ആശ്രയം  
 അടക്കം ചെയ്തു  
 മൂന്നാം ദിവസം  
 സ്ത്രീകൾ  
 എയ്ഞ്ചൽ



സദൃശ്യവാക്യങ്ങൾ 30:5  
"ദൈവത്തിന്റെ സകലവചനവും  
ശുദ്ധിച്ചെഴുത്താകുന്നു; തന്നിൽ  
ആശ്രയിക്കുന്നവർക്കു അവൻ  
പരിച തന്നേ."

Medium  
Circus - Malayalam



[www.childrenareImportant.com](http://www.childrenareImportant.com)  
[info@childrenareimportant.com](mailto:info@childrenareimportant.com)  
WhatsApp: +52 1 55 4219 0047  
+52 1 55 1573 2969



**Equip & Grow**

കുട്ടികൾ പ്രാധാന്യമുള്ളവർ