



মধ্যম
ছাত্র

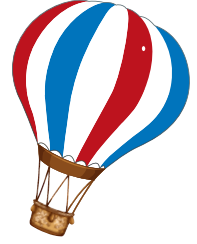


শুধু খুশি থেকো!

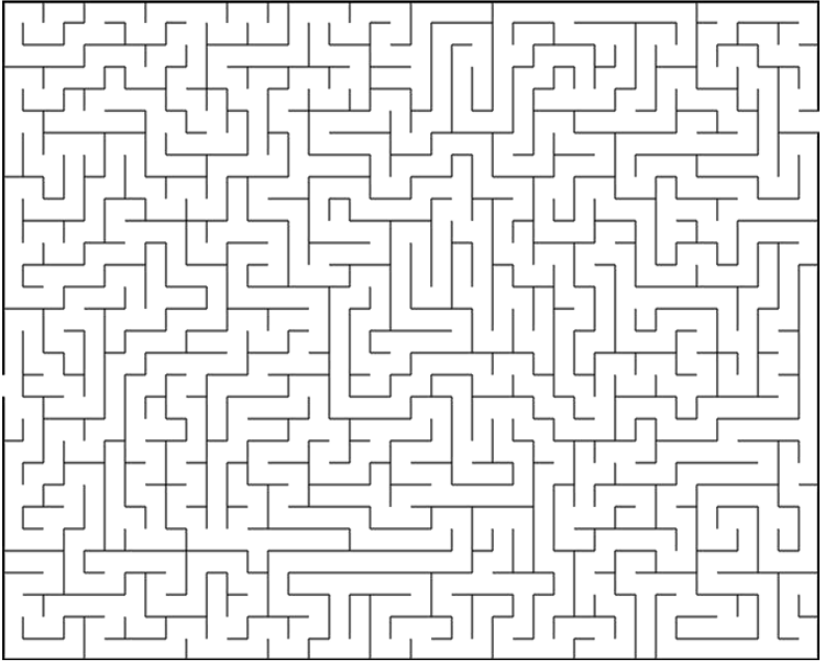
লুক 19:28-44

মুখস্থ পদ

হিতোপদেশ 15:13 " আনন্দিত মন
মুখকে প্রফুল্ল করে, কিন্তু মানসিক
যন্ত্রণায় আত্মা ভেঙে যায়।"



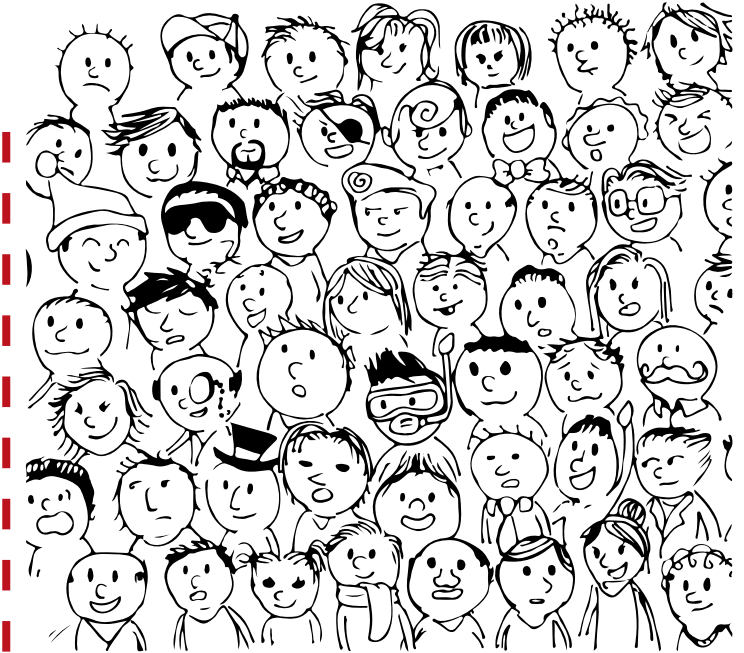
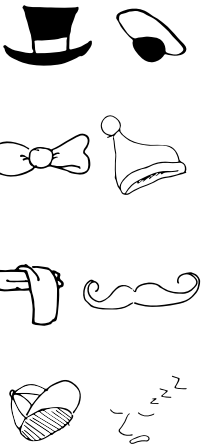
গোলকর্ষাঁধা থেকে বেরিয়ে
আসার উপায় সন্ধান
করুন।



প্র	শং	সা	থা	র	শা	ত	ত	স	ম্প	ত্তি	থা	ত	ত	ত্ত
ত	শং	থা	রু	ত	অ	ত্ত	ত	চা	র	থী	রু	ল	রু	ত
ত	ত্তি	শা	ত	থা	লৌ	রু	গা	শং	থা	ত্তি	না	চা	থা	বি
থা	রু	ত	য	শা	কি	ত	ধা	ত্ত	তী	ক	ত্ত	র	ত	শা
ত্ত	ত	থা	থে	রু	ক	শা	র	শা	রা	তী	চা	শা	থী	স
থে	ত্ত	শা	ত্ত	ত্ত	ব	অ	অ	র	চা	ত	ত	শং	রু	তী
শা	ত্ত	ত্তি	ত	থা	ট	রু	ভি	শা	থা	র	নি	রা	ম	য়
র	ত	র	ত্ত	থী	না	র	শা	যো	ত্তি	শং	রু	থী	থা	চা
রু	র	থী	পা	ত	চা	ত	ত্ত	তী	গ	অ	ত্ত	শা	অ	প্র
থা	শা	ত্ত	চা	ত	চা	থী	ত	থী	স	অ	চা	রু	বে	
চা	র	শং	ত	রু	থা	ত্তি	চা	ত	ত্ত	ত্তি	ম্প	র	তী	শ
অ	স	ত্ত	ত্তি	শা	রু	সা	কী	রু	অ	থা	শং	ত্তি	ত্ত	শা

অসম্ভব
যথেষ্ট
খেজুর পাতা
প্রবেশ
গাধা
তুলনা করা
তৃপ্তি
প্রশংসা
বিশ্বাস
অভিযোগ সম্পত্তি
অলৌকিক ঘটনা
নিরাময়
সাক্ষী

মনসাধারণের মধ্যে এই
পার্কাস এর উপকরণ
প্রলি খুঁজুন.



2

এটা করো!

লুক 2:34, 54-62

চিত্রগুলি গণনা করুন
এবং তাদের রঙ করুন









এখানে এমন একটি সংখ্যা আছে যার
পুনরাবৃত্তি হয়নি। সেটি কোনটি?

এখানে এমন একটি সংখ্যা আছে
যা তিনবার পুনরাবৃত্তি হয়েছে, সেটি
কোনটি?

এখানে এমন একটি সংখ্যা আছে যেটি
সবচেয়ে বেশি বার পুনরাবৃত্তি হয়েছে,
সেটি কোনটি?

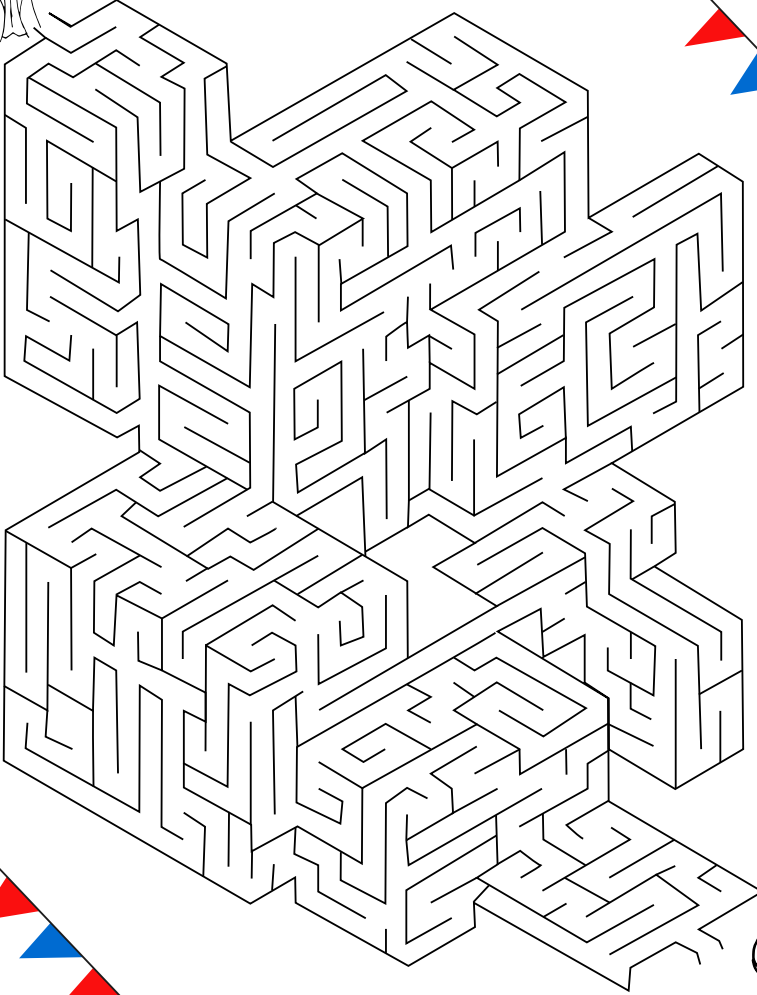
3	12	2	4	9	5	1	7
12	5	8	6	7	3	13	9
8	1	3	10	4	2	12	6
6	3	2	5	2	1	2	4
4	11	8	2	6	12	3	5
9	2	7	3	5	4	6	8
7	4	9	7	1	5	2	10
10	5	4	11	3	6	9	2

3

মুখস্থ পদ

হিতোপদেশ 30:5 "ঈশ্বরের
প্রত্যেক বাক্য পরীক্ষাসিদ্ধ; তিনি তাঁর
শরণাপন্নদের ঢালা।"

গোলকর্থাধা থেকে
বেরিয়ে আসার উপায়
সন্ধান করুন।



3

শুধু নিজের মতোই হও!

লুক 23:1-4, 13-16

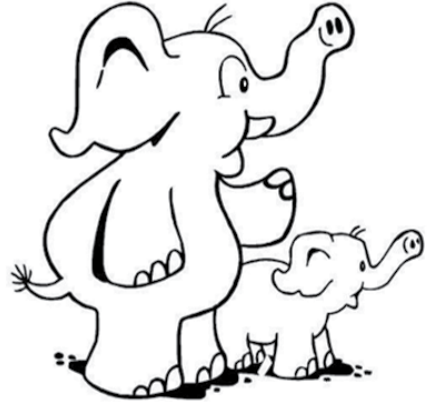
মুখস্থ পদ

যিশাইয় 43:4

"কারণ তুমি আমার চোখে
মূল্যবান ও সম্মানিত, আর
আমি তোমাকে ভালবাসি"

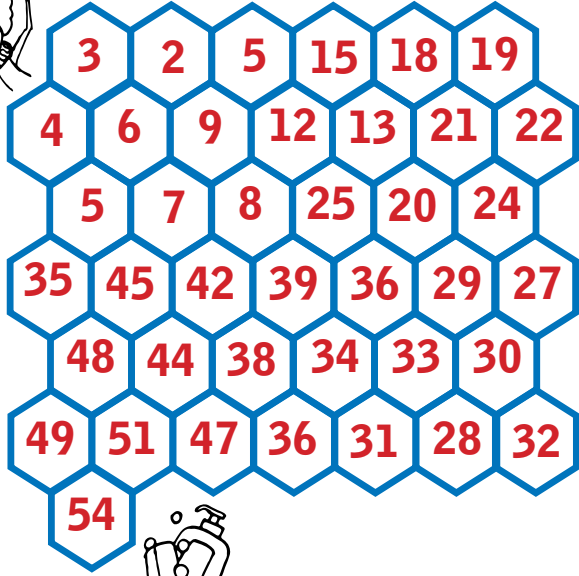


৪ টি পার্থক্য খুঁজুন এবং সেগুলিকে একটি বৃত্ত দিয়ে চিহ্নিত করুন, তারপরে ছবিগুলি রঙ করুন





ক্লাউনকে 3 দ্বারা
বিভাজ্য নম্বরগুলি
অনুসরণ করে তার
মুখের মেকআপ ধুতে
সাহায্য করুন 3
থেকে 54 পর্যন্ত।



মি	ভ	কি	মা	ডি	ল	প	লু
প	থ্যা	পে	ক্ক	স্	দু	রী	কা
রী	ঝুঁ	ন	য়ে	ক	ষ্টি	ক্ষা	ল
ক্ষা	কা	ক	ছে	হা	সি	ক	কি
লু	দু	দ	ক	হ	পে	রা	র্তা
ভ	কিং	রি	বা	ভ	য়	হ	সি
ঝুঁ	ন্ত	ঝুঁ	ল	ন্ত	দ	য়ে	ন
আ	দ	কি	সি	দু	ব	ছে	দু

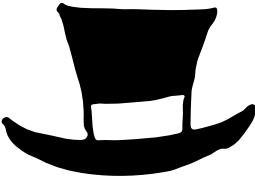
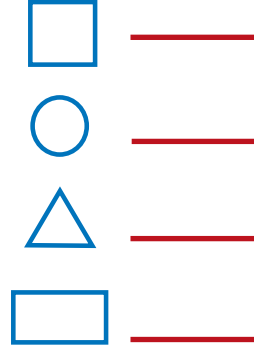
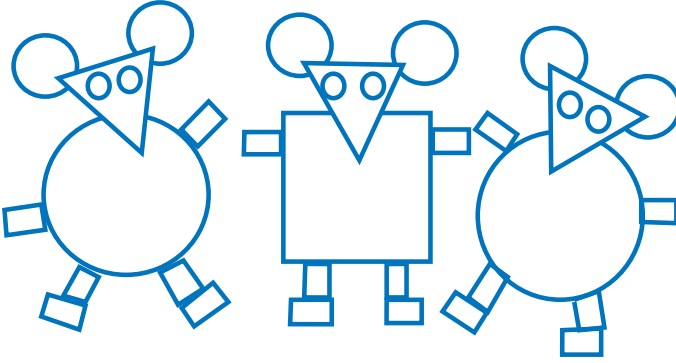
ডিল
লুকান
ভয়
পরীক্ষা করা হয়েছে
সৃষ্টিকর্তা
বাস্তব
আন্তরিক
মাফ
হাসি
কিং
মিথ্যা
ঝুঁকি
দুদক
পেন

4

শুধু ভরসা করো!

লুক 23:26-49

পরিসংখ্যান এবং রঙ গণনা করুন



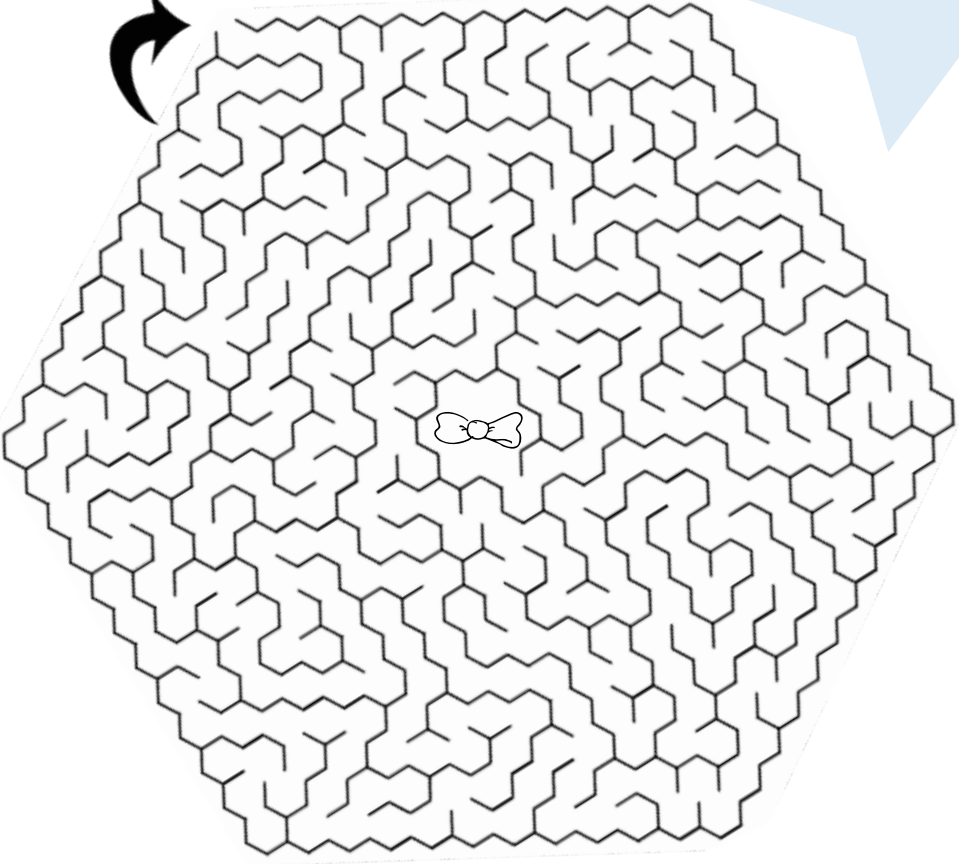
যীশু
মৃত্যু
ক্রস
ব্যথা
বিচারক
দোষী
নির্দোষ

গ্রেফতার
মারধর
চাবুক
পেরেক দেওয়া
শাস্তি
বলিদান
আশা

দো	খী	ন	ব্য	শ্বা	গ্র	ফ	তা	র	রু
ন	পে	রু	র	থা	ত	রু	চা	ত	র
ত	র	রে	র	ন	প্তি	নি	র্দ	ষ	ত
বি	ম	র	ক	ত	আ	শা	ত	শং	স্ত
চা	শ্বা	ক্র	চা	দে	ত	রু	ন	খী	শং
র	ত	ত	স	শং	ও	চা	শ্বা	র	প্তি
ক	র	চা	প্তি	তী	ন	য়া	ত	ন	ন
রু	ন	ত	বু	র	তী	প্তি	শ্বা	র	দা
ত	র	চা	তী	ক	শা	ম	ম	রু	লি
মা	র	ধ	র	প্তি	ন	ত	ত	ত্ব্য	ব

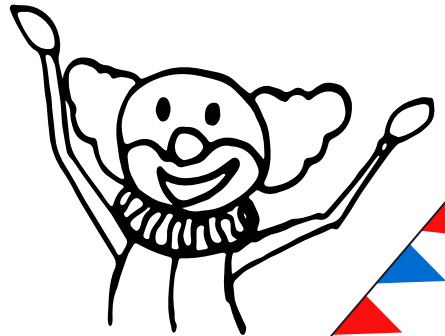
1

গোলকধাঁধার কেন্দ্রে যান



মুখস্থ পদ

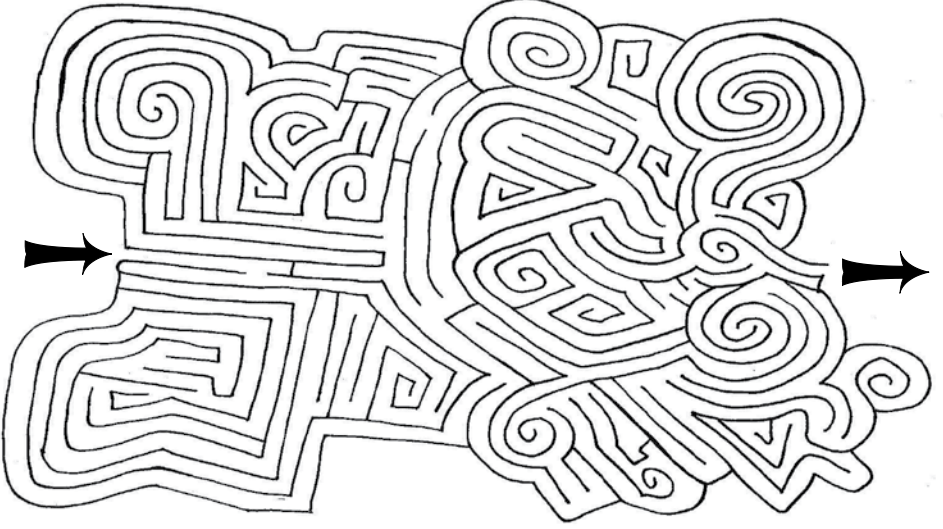
গীতসংহিতা 118:8 " মানুষের
ওপর বিশ্বাস করার থেকে
সদাপ্রভুর আশ্রয় নেওয়া
ভালো।"



5 শুধু ভালবাসা!

লুক 24:1-12, 36-42

গোলকর্থা থেকে বেরিয়ে আসার উপায় সন্ধান করুন।

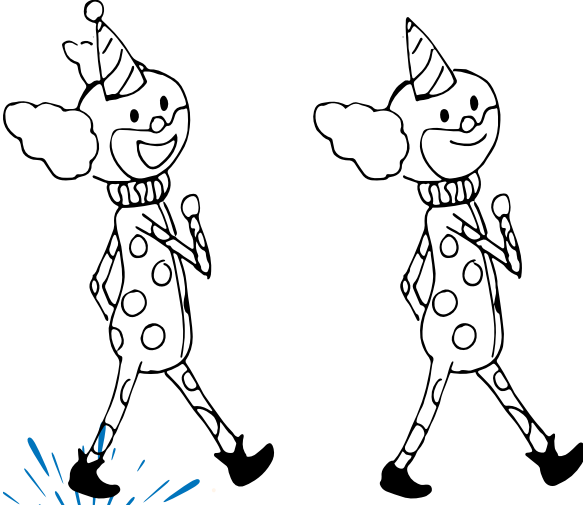


উত্তরটি সত্য হলে এই চিত্রটি বৃত্তাকারে চিহ্নিত করুন।

উত্তরটি মিথ্যা হলে এই চিত্রটি ব্যবহার করুন।

1. সন্ধ্যায় মহিলারা সমাধিস্থলে গেলেন।
2. তারা দেখতে পেল যে সমাধিটিকে ঢেকে রাখা পাথরটি গড়িয়ে সরে গেছে।
3. প্রবেশ করে, তারা প্রভু যীশুর মৃতদেহটি দেখতে পান।
4. পিতর, যাইহোক, কবরের কাছে দৌড়ে গেলেন।
5. যীশু তাঁর সমস্ত শিষ্যদের কাছে আবির্ভূত হলেন যখন তারা একত্রে জড়ো হয়েছিল।

5টি পার্থক্য খুঁজুন এবং তাদের বৃত্তাকারে চিহ্নিত করুন।

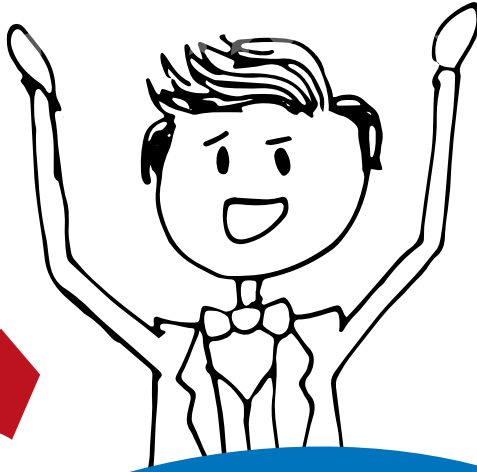


মুখস্থ পদ

যোহন 15:13 " কারোর এর
চেয়ে বেশি ভালবাসা নেই, যে
নিজের বন্ধুদের জন্য নিজের
জীবন দেবে।"

ন	রু	ব	ন	র	চা	রু	ভা	অ	শং	ন	পা
পু	র	ত	লি	শ্বা	ত	শ্বা	ন	ল	চা	চা	থ
ত	ন	অ	ন	দা	র	শ্বী	ত	ত	বা	যী	র
ত	শং	রু	বি	শং	ন	যী	ক	তি	শং	সা	ম
ত	রু	ত	থা	শ্বা	ত	ত	শং	র	চা	অ	ট্রা
ত	তী	তি	চা	ন	স	ন	প্রো	অ	ক	রু	স্ট
ন	চা	য়	শং	ত	তী	ক	তি	হি	শ্বা	রু	যী
চা	রু	অ	দি	তী	র	অ	রু	তি	ত	তি	ম
ম	ফে	শং	তি	ন	ন	ত	শ	ন	যী	শ্ব	চা
শং	ন	রে	র	ত	যী	গু	ত	মু	চা	জী	ত
না	তি	চা	শ	শ্বা	অ	ত	তী	ত	ন	বি	তী
রী	রু	যী	শং	তা	ন	ক	ব	র	অ	ত	রু

যীশু
মৃত
কবর (কবর)
পাথর
জীবিত
পুনরুত্থান
ভালবাসা
বলিদান
স্বীকার করুন
বিশ্বাস করুন
ট্রাস্ট
প্রোথিত
তৃতীয় দিন
নারী
ফেরেশতা



হিতোপদেশ 30:5
"ঈশ্বরের প্রত্যেক বাক্য
পরীক্ষাসিদ্ধ; তিনি তাঁর
শরণাপনদের ঢালা।"

Medium
Circus - Bengali



www.childrenareImportant.com
info@childrenareimportant.com
WhatsApp: +52 1 55 4219 0047
+52 1 55 1573 2969

