

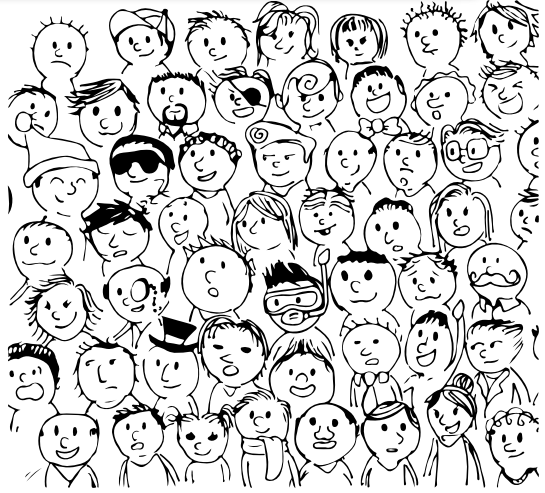
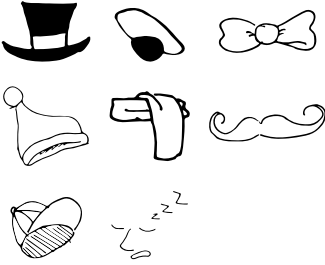
উন্নত  
ছাত্র



# শুধু খুশি থেকো!

লুক 19:28-44

জনসাধারণের মধ্যে এই সার্কাস  
এর উপকরণ গুলি খুঁজুন.

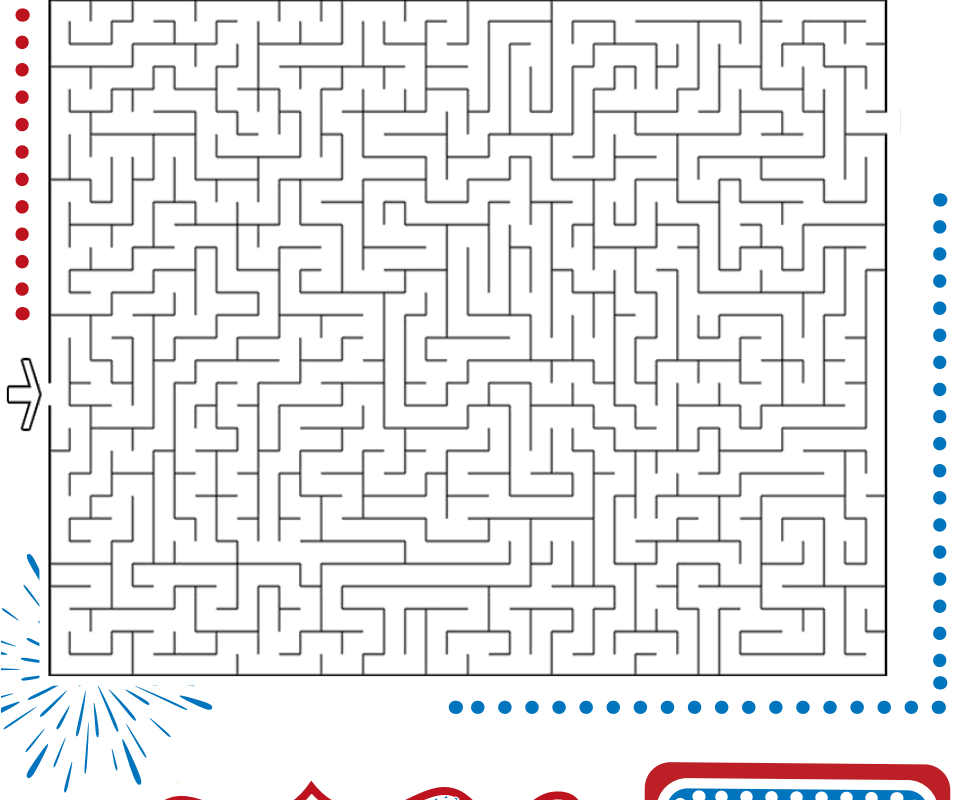


প্র	শং	সা	থা	র	শ্রা	ত	ত্	স	ম্প	ত্তি	থা	ত	তু	ন্ত
ত্	শং	থা	রু	ত্	অ	ন্ত	ত	চা	র	খী	রু	ল	রু	ত্
ত্	ত্তি	শ্রা	ত	থা	লৌ	রু	গা	শং	থা	ত্তি	ন	চা	থা	বি
শ্রা	রু	ত্	য	শ্রা	কি	ত্	খা	ন্ত	তী	ক	ন্ত	র	ত্	শ্রা
ন্ত	ত্	থা	হে	রু	ক	শ্রা	র	শ্রা	রা	তী	চা	শ্রা	খী	স
হে	ন্ত	শ্রা	ন্ত	ন্ত	য	অ	অ	র	চা	ত	ত্	শং	রু	তী
শ্রা	জু	ত্তি	ত্	থা	টা	রু	ডি	শ্রা	থা	র	নি	রা	ম	য
র	ত্	র	ন্ত	খী	না	র	শ্রা	যো	ত্তি	শং	রু	খী	থা	চা
রু	র	খী	পা	ত	চা	ত্	ন্ত	তী	গ	অ	ন্ত	শ্রা	অ	প্র
থা	শ্রা	ন্ত	চা	াত	ত	চা	খী	ত	খী	স	অ	চা	রু	বে
চা	র	শং	ত্	রু	থা	ত্তি	চা	ত্	ন্ত	ত্তি	ম্প	র	তী	শ
অ	স	ন্ত	ত্তি	শ্রা	রু	সা	ক্ষী	রু	অ	থা	শং	ত্তি	ন্ত	শ্রা

অসন্তুষ্টি  
যথেষ্ট  
খেজুর পাতা  
প্রবেশ  
গাধা  
তুলনা করা  
তৃপ্তি  
প্রশংসা  
বিশ্বাস  
অভিযোগ সম্পত্তি  
অলৌকিক ঘটনা  
নিরাময়  
সাক্ষী



গোলকর্ধা থেকে বেরিয়ে আসার উপায় সন্ধান করুন।



- 1.- আপনি কি কখনও ঈশ্বর যা করেছেন তাতে অসন্তুষ্ট বোধ করেছেন?
- 2.- আপনি কিছু কঠিন পরিস্থিতির জন্য ঈশ্বরের কাছে অভিযোগ করেছেন?
- 3.- যীশু যদি আপনার পাশ দিয়ে চলে যান এবং আপনি তাঁর যে অলৌকিক কাজগুলি দেখে থাকেন, যেমন COVID-19 বা অন্যান্য রোগের লোকদের নিরাময় করেন, তখন আপনার প্রতিক্রিয়া কী হবে?

**মুখস্থ পদ**

হিতৈষ্যদেপ 15:13 " আনন্দিত  
মন মুখকে প্রফুল্ল করে, কিন্তু  
মানসিক যন্ত্রণায় আত্মা ভেঙে  
যায়। "

# 2

## এটা করো!

লুক 2:34, 54-62

র	স্ত	তৃ	বি	শ্বা	স	চা	র	রু	ডু
রু	আ	চা	শ্বা	ত	স্ত	ব	ব্য	চা	বে
থা	থা	ন	তৃ	যী	থা	স্ত	ই	শ্বা	য
জ	শ্বা	র	ন্দ	রু	স্ত	শং	বে	প্তি	ও
ল	ত	প্তি	ডু	রু	স্ত	তৃ	ল	তী	য়া
র	স্ত	থা	স্ত	ব	স্ত	স্ত	র	ত	রু
নি	রা	প	দ	যী	স্ত	থা	শ্বা	হাঁ	তৃ
র	তৃ	তী	থা	প্তি	ত	র	শং	টা	র
নৌ	কা	প্তি	শং	ড	য়	থা	যী	রু	তা
স্ত	ত	থা	স্ত	চা	শ্বা	রু	ভে	জা	র্থ
চে	ষ্টা	ক	রু	ন	ত	র	তৃ	থা	ব্য

আনন্দ  
বিশ্বাস  
হাঁটা  
জল  
ভয়  
ব্যর্থতা  
নিরাপদ  
নৌকা  
বাইবেল  
চেষ্টা করুন  
ভেজা  
ডুবন্ত  
ডুবে যাওয়া  
যীশু

এখানে এমন একটি সংখ্যা আছে যার পুনরাবৃত্তি হয়নি। সেটি কোনটি?

এখানে এমন একটি সংখ্যা আছে যা তিনবার পুনরাবৃত্তি হয়েছে, সেটি কোনটি?

এখানে এমন একটি সংখ্যা আছে যেটি সবচেয়ে বেশি বার পুনরাবৃত্তি হয়েছে, সেটি কোনটি?

3	12	2	4	9	5	1	7
12	5	8	6	7	3	13	9
8	1	3	10	4	2	12	6
6	3	2	5	2	1	2	4
4	11	8	2	6	12	3	5
9	2	7	3	5	4	6	8
7	4	9	7	1	5	2	10
10	5	4	11	3	6	9	2

3

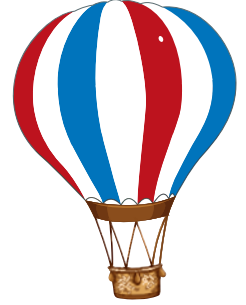
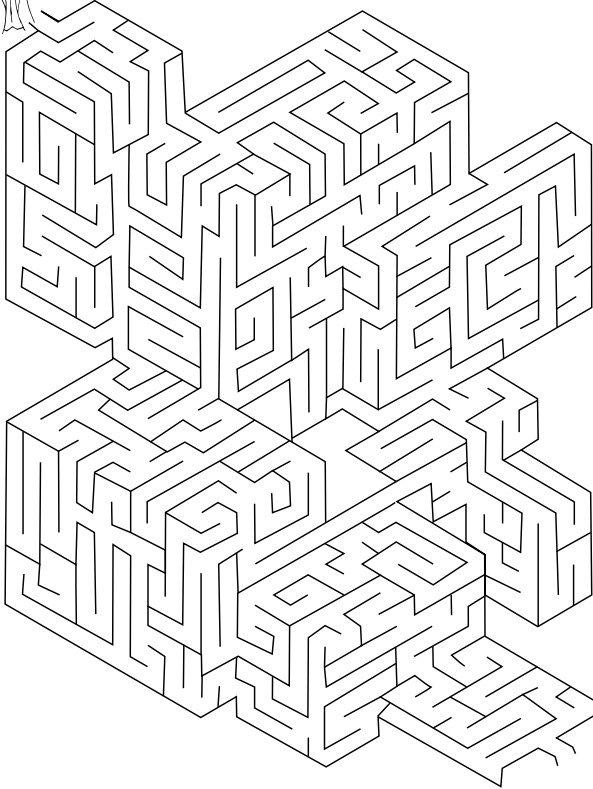
1.- ঈশ্বর আপনার সাথে থাকলেও আপনি কি কখনও ভয় পেয়েছেন নাকি এর মুখোমুখি হননি?

2.- আপনি কীভাবে যীশুকে অস্বীকার করেছেন এবং এটি করায় আপনি কেমন অনুভব করেছেন?

3.- আপনার প্রিয় বন্ধু যদি আপনাকে অন্যের সামনে অস্বীকার করে তবে আপনি কেমন অনুভব করবেন?

## মুখস্থ পদ

হিতোপদেশ 30:5 "ঈশ্বরের  
প্রত্যেক বাক্য পরীক্ষাসিদ্ধ; তিনি তাঁর  
শরণাগতদের ঢালা।"



গোলকর্মাধা থেকে বেরিয়ে আসার উপায় সন্ধান করুন।

# 3

## শুধু নিজের মতোই হও!

লুক 23:1-4, 13-16

### মুখস্থ পদ

যিশাইয় 43:4

"কারণ তুমি আমার চোখে  
মূল্যবান ও সম্মানিত, আর  
আমি তোমাকে ভালবাসি"

1. আপনি যা করেননি তার জন্য আপনি  
কতবার অভিযুক্ত হয়েছেন? আপনি  
কেমন অনুভব করলেন?

2.- তুমি কি কখনও মিথ্যা বলেছ? কেন?

3.- পাঠের মূল নৈতিক মানটি কী এবং  
আপনি কীভাবে এটি আপনার জীবনে  
প্রয়োগ করেন?

মি	ভ	কি	মা	ডি	ল	প	লু
প	থ্যা	পে	স্ক	স্	দু	রী	কা
রী	ঝুঁ	ন	য়ে	ক	ষ্টি	ক্ষা	ল
ক্ষা	কা	ক	ছে	হা	সি	ক	কি
লু	দু	দ	ক	হ	পে	রা	তা
ভ	কিং	রি	বা	ভ	য়	হ	সি
ঝুঁ	স্ত	ঝুঁ	ল	স্ত	দ	য়ে	ন
আ	দ	কি	সি	দু	ব	ছে	দু

ডিল

লুকান

ভয়

পরীক্ষা করা হয়েছে

সৃষ্টিকর্তা

বাস্তব

আন্তরিক

মানুষ

হাসি

কিং

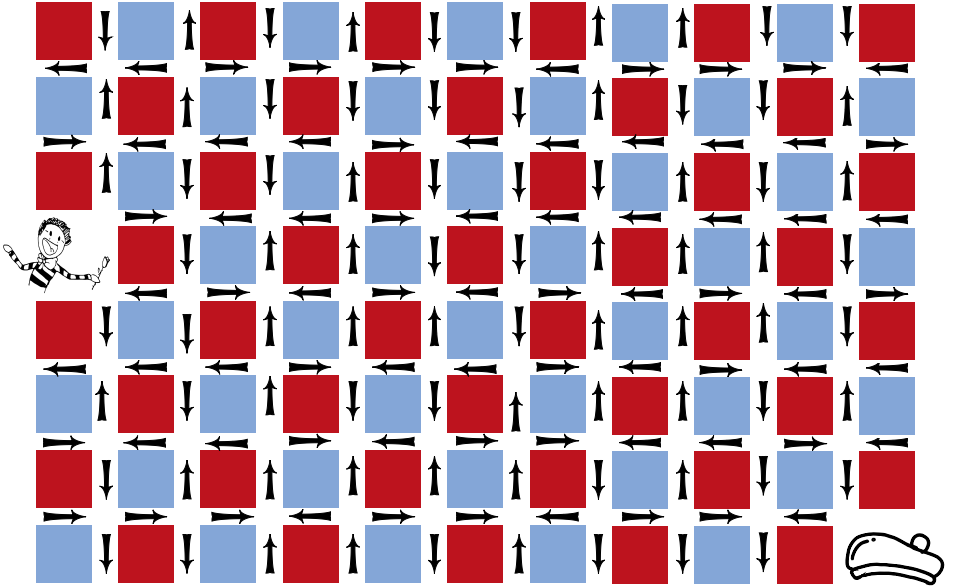
মিথ্যা

ঝুঁকি

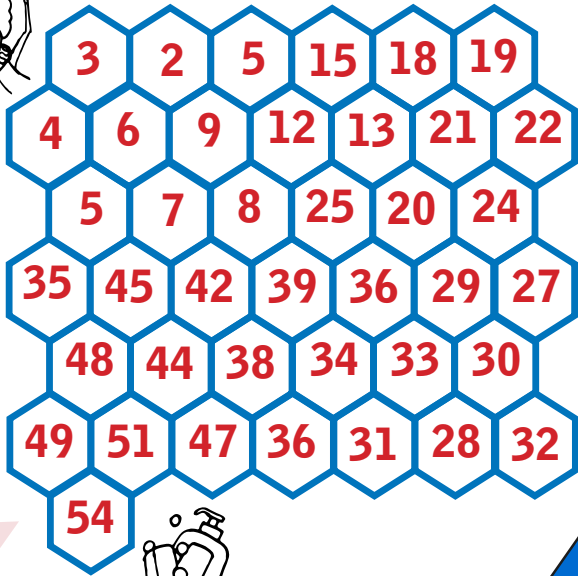
দুদক

পেন

মূকাভিনেতাকে তার টুপিটি খুঁজে পেতে সাহায্য করুন।



ক্রাউনকে 3 দ্বারা  
বিভাজ্য নম্বরগুলি  
অনুসরণ করে তার  
মুখের মেকআপ ধুতে  
সাহায্য করুন। 3  
থেকে 54 পর্যন্ত।

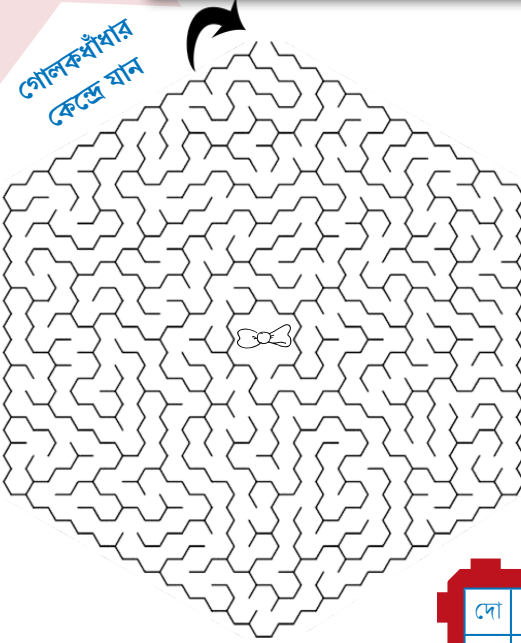


# 4

## শুধু ভরসা করো!

লুক 23:26-49

গোলকম্পাধার  
কেন্দ্রে যান



### মুখস্থ পদ

গীতসংহিতা 118:8 " মানুষের  
ওপর বিশ্বাস করার থেকে  
সদাপ্রভুর আশ্রয় নেওয়া  
ভালো।"

যীশু  
মৃত্যু  
ক্রস  
ব্যথা  
বিচারক  
দোষী  
নির্দোষ

গ্রেফতার  
মারধর  
চাবুক  
পেরেক দেওয়া  
শাস্তি  
বলিদান  
আশা

দো	খী	ন	ব্য	শ্বা	গ্র	ফ	তা	র	রু
ন	পে	রু	র	থা	ত	রু	চা	ত	র
ত	র	রে	র	ন	প্তি	নি	র্দ	ষ	ত
বি	ম	র	ক	ত	আ	শা	ত	শং	স্ত
চা	শ্বা	ক্র	চা	দে	ত	রু	ন	খী	শং
র	ত	ত	স	শং	ও	চা	শ্বা	র	প্তি
ক	র	চা	প্তি	তী	ন	য়া	ত	ন	ন
রু	ন	ত	বু	র	তী	প্তি	শ্বা	র	দা
ত	র	চা	তী	ক	শা	ম	ম	রু	লি
মা	র	ধ	র	প্তি	ন	ত	ত	ত্ব	ব



1.- ভবিষ্যতে আপনার সবচেয়ে বড় উদ্বেগ  
কী এবং আপনি কীভাবে এটি মোকাবেলা  
করেছেন?

2.- ঈশ্বর তাঁর ছেলের মৃত্যুর মধ্য দিয়ে ঈশ্বর  
আমাদের যে উপহার দিয়েছেন তার জন্য  
আপনি কীভাবে কৃতজ্ঞ ছিলেন?

3.- ঈশ্বরের উপর নির্ভর করা কি আপনার  
পক্ষে কঠিন হয়েছে? কেন?



সার্কাস বেডরুমে 5 টি শয্যা রয়েছে যেখানে ক্লাউন, একজন জাগলার, ট্র্যাপিজ শিল্পী,  
প্রশিক্ষক এবং সার্কাসের মালিকরা ঘুমান।

সার্কাসের মালিক বা জাগলারের বিছানার উপরে কেউ ঘুমায় না।

ট্র্যাপিজ শিল্পীর বিছানার নীচে কেউ ঘুমায় না, তবে শীর্ষে সার্কাসের মালিকের বিছানা।  
ক্লাউন বিছানা জাগলার বিছানার নীচে, তবে টেমার বিছানার উপরে।



প্রতিটি চরিত্র কোন বিছানায়  
ঘুমায়? সংশ্লিষ্ট নম্বর লিখুন।



টেমার:  
সার্কাসের মালিক:  
জাগলার:  
ভাঁড়:  
শরীরচর্চার যন্ত্র শিল্পী:

# 5 শুধু ভালবাসা!

লুক 24:1-12, 36-42

উত্তরটি সত্য হলে এই চিত্রটি বৃত্তাকারে চিহ্নিত করুন।

উত্তরটি মিথ্যা হলে এই চিত্রটি ব্যবহার করুন।



1. সন্ধ্যায় মহিলারা সমাধিস্থলে গেলেন।



2. তারা দেখতে পেল যে সমাধিটিকে ঢেকে রাখা পাথরটি গড়িয়ে সরে গেছে।



3. প্রবেশ করে, তারা প্রভু যীশুর মৃতদেহটি দেখতে পান।



4. পিতর, যাইহোক, কবরের কাছে দৌড়ে গেলেন।



5. যীশু তাঁর সমস্ত শিষ্যদের কাছে আবির্ভূত হলেন যখন তারা একত্রে জড়ো হয়েছিল।

একটি বাকি আছে! সঠিক উত্তর চিহ্নিত করুন।

1)



2)



3)



4)



5)



দুটি ক্লাউন প্রত্যেকের জন্য একটি আইসক্রিম শঙ্কা কিনেছিল। তারা একটি উপস্থাপকের জন্য এবং অন্যটি সার্কাসের মালিকের জন্য কিনেছিল।

ক্লাউন এর আইসক্রিমের একই স্বাদ রয়েছে, উপস্থাপকের এক প্রান্তে এবং সার্কাসের মালিকের অন্যদিকে রয়েছে।

কী আইসক্রিম বাকি আছে?

1.- আপনি ঈশ্বরের কাছে যে প্রেমের অফার দিয়েছেন তা সবচেয়ে বড় চিহ্ন?

2.- আপনি কোনও ব্যক্তিকে যে প্রেমের অফার দিয়েছেন তা সবচেয়ে বড় টোকেন কী?

3.- প্রেম দেখানোর সময় কি কখনও প্রত্যাখ্যান করা হয়েছে? আপনার প্রতিক্রিয়া কি ছিল?

মুখস্থ পদ

যোহন 15:13 " কারোর এর চেয়ে বেশি ভালবাসা নেই, যে নিজের বন্ধুদের জন্য নিজের জীবন দেবে।"

ন	রু	ব	ন	র	চা	রু	ভা	অ	শং	ন	পা
পু	র	তু	লি	শ্বা	তু	শ্বা	ন	ল	চা	চা	থ
ত	ন	অ	ন	দা	র	শ্বী	ত	ত	বা	যী	র
তু	শং	রু	বি	শং	ন	শ্বী	ক	তি	শং	সা	ন
তু	রু	তু	থা	শ্বা	ত	তু	শং	র	চা	অ	ট্রা
ত	তী	তি	চা	ন	স	ন	প্রো	অ	ক	রু	স্ট
ন	চা	য়	শং	ত	তী	ক	তি	যি	শ্বা	রু	যী
চা	রু	অ	দি	তী	র	অ	রু	তি	ত	তি	ন
ম	ফে	শং	তি	ন	ন	তু	শ	ন	যী	শ্ব	চা
শং	ন	রে	র	ত	যী	শু	ত	মু	চা	জী	তু
না	তি	চা	শ	শ্বা	অ	তু	তী	ত	ন	বি	তী
রী	রু	যী	শং	তা	ন	ক	ব	র	অ	ত	রু

যীশু  
মৃত  
কবর (কবর)  
পাথর  
জীবিত  
পুনরুত্থান  
ভালবাসা  
বলিদান  
স্বীকার করুন  
বিশ্বাস করুন  
ট্রাস্ট  
প্রোথিত  
তৃতীয় দিন  
নারী  
ফেরেশতা



হিতোপদেশ 30:5  
"ঈশ্বরের প্রত্যেক বাক্য  
পরীক্ষাসিদ্ধ; তিনি তাঁর  
শরণাপনদের ঢালা।"

Advanced  
Circus - Bengali



www.childrenareImportant.com  
info@childrenareimportant.com  
WhatsApp: +52 1 55 4219 0047  
+52 1 55 1573 2969

